

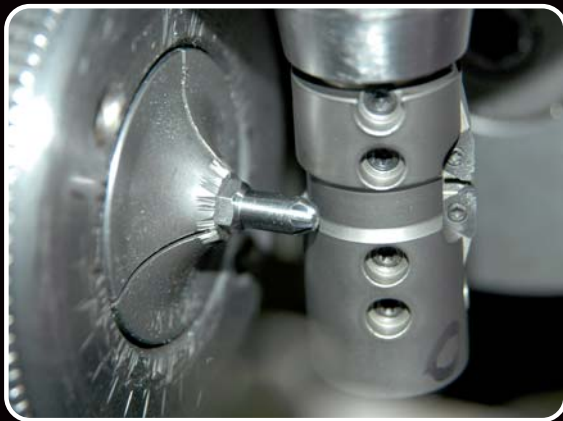
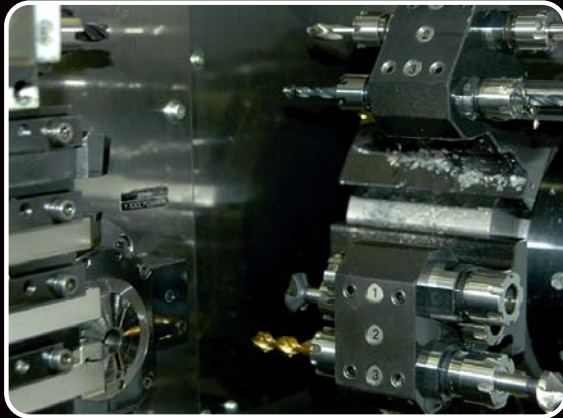
Der **Werkzeug-  
Spezialist**



**Bits** **Steckschlüssel-  
Zubehör**  
**Schraubendreher-  
Einsätze**  
**Einsätze** **Verlängerungen**  
**Adapter**



# Der Werkzeug-Spezialist



Inhalt		Seite
Bits <i>Bits</i>		3 - 11
Steckschlüssel-Einsätze <i>Nut Setters</i>		12
Kraft-Steckschlüssel-Einsätze <i>IMPACT Sockets</i>		13 - 22
Adapter <i>Adapters</i>		23 - 25
Verlängerungen <i>Extensions</i>		26
Steckschlüssel-Einsätze <i>Sockets</i>		27 - 28
Schraubendreher-Einsätze <i>Screwdriver Sockets</i>		29 - 34
Zubehör <i>Accessories</i>		35

Allgemeine Verkaufs- und Lieferbedingungen im Internet unter:  
[www.eszet-werkzeug.de/agb.html](http://www.eszet-werkzeug.de/agb.html)

**1/4"****C 6,3**

# Bits Bits



WERKZEUG GMBH

## Kreuzschlitz-Bits PH Cross slotted Bits PH



1/4" sechskant, DIN 3126 - C 6,3; ISO 1173  
Phillips DIN 5260, ISO 8764  
1/4" hexagon, DIN 3126 - C 6,3; ISO 1173  
Phillips DIN 5260, ISO 8764

Art.-Nr. Item-No.	Größe Size	Länge / mm Length / mm
1025-00	PH 0	25
1025-01	PH 1	25
1025-02	PH 2	25
1025-03	PH 3	25
1032-03	PH 3	32
1032-04	PH 4	32
1050-01	PH 1	50
1050-02	PH 2	50
1050-03	PH 3	50

## Kreuzschlitz-Bits PZ Cross slotted Bits PZ



1/4" sechskant, DIN 3126 - C 6,3; ISO 1173  
Pozidriv DIN 5260, ISO 8764  
1/4" hexagon, DIN 3126 - C 6,3; ISO 1173  
Pozidriv DIN 5260, ISO 8764

Art.-Nr. Item-No.	Größe Size	Länge / mm Length / mm
1225-00	PZ 0	25
1225-01	PZ 1	25
1225-02	PZ 2	25
1225-03	PZ 3	25
1232-03	PZ 3	32
1232-04	PZ 4	32
1238-03	PZ 3	38
1250-01	PZ 1	50
1250-02	PZ 2	50

## Kugelpf/Sechskant-Bits Ball-Hexagon Bits



1/4" sechskant, DIN 3126 - C 6,3; ISO 1173  
Kugelpf-Außensechskant  
1/4" hexagon, DIN 3126 - C 6,3; ISO 1173  
Ball-Hexagon

Art.-Nr. Item-No.	Größe / mm Size / mm	Länge / mm Length / mm
1726-25	2,5	25
1726-03	3,0	25
1726-04	4,0	25
1726-05	5,0	25
1726-06	6,0	25

## Schlitz-Bits Slotted Bits



1/4" sechskant, DIN 3126 - C 6,3; ISO 1173  
Schlitz DIN 5264-C, ISO 2380  
1/4" hexagon, DIN 3126 - C 6,3; ISO 1173  
Slotted DIN 5264-C, ISO 2380

Art.-Nr. Item-No.	Größe / mm Size / mm	Länge / mm Length / mm
1525-45	4,5 x 0,6	25
1525-55	5,5 x 0,8	25
1525-56	5,5 x 1,0	25
1525-06	6,5 x 1,2	25
1525-08	8,0 x 1,6	25
1539-03	3,0 x 0,5	39
1539-35	3,5 x 0,6	39
1539-04	4,0 x 0,5	39
1539-45	4,5 x 0,6	39
1539-55	5,5 x 0,8	39
1539-56	5,5 x 1,0	39
1539-65	6,5 x 1,2	39
1539-08	8,0 x 1,2	39
1539-86	8,0 x 1,6	39

## Sechskant-Bits Hexagon Bits



1/4" sechskant, DIN 3126 - C 6,3; ISO 1173  
Außensechskant DIN/ISO 2936  
1/4" hexagon, DIN 3126 - C 6,3; ISO 1173  
Hexagon DIN/ISO 2936

Art.-Nr. Item-No.	Größe / mm Size / mm	Länge / mm Length / mm
1725-15	1,5	25
1725-02	2,0	25
1725-25	2,5	25
1725-03	3,0	25
1725-04	4,0	25
1725-05	5,0	25
1725-06	6,0	25
1725-07	7,0	25
1725-08	8,0	25

## TX-Bits TX Bits



1/4" sechskant, DIN 3126 - C 6,3; ISO 1173  
TX für Innen-TORX-Schrauben  
1/4" hexagon, DIN 3126 - C 6,3; ISO 1173  
TX for TORX socket screws

Art.-Nr. Item-No.	Größe Size	Länge / mm Length / mm
1625-05	T 5	25
1625-06	T 6	25
1625-07	T 7	25
1625-08	T 8	25
1625-09	T 9	25
1625-10	T 10	25
1625-15	T 15	25
1625-20	T 20	25
1625-25	T 25	25
1625-27	T 27	25
1625-30	T 30	25
1625-40	T 40	25
1625-45	T 45	35
1625-50	T 50	35

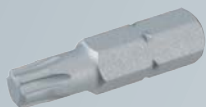
## TX-Bits TX Bits



1/4" sechskant, DIN 3126 - C 6,3; ISO 1173  
TX mit Bohrung für Innen-TORX-Schrauben  
1/4" hexagon, DIN 3126 - C 6,3; ISO 1173  
TX with bore hole for TORX socket screws

Art.-Nr. Item-No.	Größe Size	Länge / mm Length / mm
1626-07	T 7	25
1626-08	T 8	25
1626-09	T 9	25
1626-10	T 10	25
1626-15	T 15	25
1626-20	T 20	25
1626-25	T 25	25
1626-27	T 27	25
1626-30	T 30	25
1626-40	T 40	25

**Sondermaße lieferbar / special dimensions available**

**TX-Plus-Bits  
TX Plus Bits**


1/4" sechskant, DIN 3126 - C 6,3; ISO 1173  
TX für TORX-Plus-Schrauben  
1/4" hexagon, DIN 3126 - C 6,3; ISO 1173  
TX for TORX-Plus socket screws

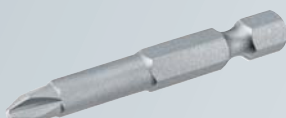
Art.-Nr. Item-No.	Größe Size	Länge / mm Length / mm
1627-05	T 5	25
1627-06	T 6	25
1627-07	T 7	25
1627-08	T 8	25
1627-09	T 9	25
1627-10	T 10	25
1627-15	T 15	25
1627-20	T 20	25
1627-25	T 25	25
1627-27	T 27	25
1627-30	T 30	25
1627-40	T 40	25

**XZN-Vielzahn-Bits  
XZN Bits**


1/4" sechskant, DIN 3126 - C 6,3; ISO 1173  
XZN-Vielzahn  
1/4" hexagon, DIN 3126 - C 6,3; ISO 1173  
XZN

Art.-Nr. Item-No.	Größe Size	Länge / mm Length / mm
1630-04	M 4	25
1630-05	M 5	25
1630-06	M 6	25
1630-08	M 8	25
1630-10	M 10	25

**Sondermaße lieferbar / special dimensions available**

**Kreuzschlitz-Bits PH  
Cross slotted Bits PH**


1/4" sechskant, DIN 3126 - E 6,3; ISO 1173  
Phillips DIN 5260, ISO 8764  
1/4" hexagon, DIN 3126 - E 6,3; ISO 1173  
Phillips DIN 5260, ISO 8764

Art.-Nr. Item-No.	Größe Size	Länge / mm Length / mm
1150-01	PH 1	50
1150-02	PH 2	50
1150-03	PH 3	50
1170-01	PH 1	70
1170-02	PH 2	70
1170-03	PH 3	70
1190-01	PH 1	90
1190-02	PH 2	90
1190-03	PH 3	90
1111-03	PH 3	110
1127-01	PH 1	127
1127-02	PH 2	127
1152-01	PH 1	152
1152-02	PH 2	152
1152-03	PH 3	152

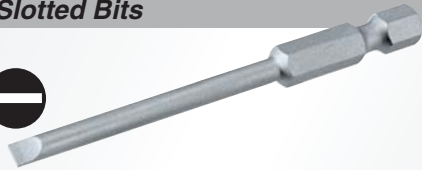
**Kreuzschlitz-Bits PZ  
Cross slotted Bits PZ**


1/4" sechskant, DIN 3126 - E 6,3; ISO 1173  
Pozidriv DIN 5260, ISO 8764  
1/4" hexagon, DIN 3126 - E 6,3; ISO 1173  
Pozidriv DIN 5260, ISO 8764

Art.-Nr. Item-No.	Größe Size	Länge / mm Length / mm
1350-01	PZ 1	50
1350-02	PZ 2	50
1350-03	PZ 3	50
1370-01	PZ 1	70
1370-02	PZ 2	70
1370-03	PZ 3	70
1390-01	PZ 1	90
1390-02	PZ 2	90
1390-03	PZ 3	90
1311-03	PZ 3	110
1327-01	PZ 1	127
1327-02	PZ 2	127
1352-01	PZ 1	152
1352-02	PZ 2	152
1352-03	PZ 3	152



**Sondermaße lieferbar / special dimensions available**

**1/4"****E 6,3****Bits  
Bits****Schlitz-Bits  
Slotted Bits**

1/4" sechskant, DIN 3126 - E 6,3; ISO 1173  
Schlitz DIN 5264-C, ISO 2380  
1/4" hexagon, DIN 3126 - E 6,3; ISO 1173  
Slotted DIN 5264-C, ISO 2380

Art.-Nr. Item-No.	Größe / mm Size / mm	Länge / mm Length / mm
1550-03	3,0 x 0,5	50
1550-35	3,5 x 0,6	50
1550-45	4,0 x 0,5	50
1550-48	4,0 x 0,8	50
1550-49	4,5 x 0,6	50
1550-55	5,5 x 0,8	50
1550-51	5,5 x 1,0	50
1550-06	6,0 x 1,0	50
1550-65	6,5 x 1,2	50
1550-08	8,0 x 1,2	50
1550-86	8,0 x 1,6	50
1570-03	3,0 x 0,5	70
1570-35	3,5 x 0,6	70
1570-04	4,0 x 0,8	70
1570-55	5,5 x 1,0	70
1570-65	6,5 x 1,2	70
1570-08	8,0 x 1,6	70
1590-04	4,0 x 0,8	90
1590-45	4,5 x 0,6	90
1590-55	5,5 x 1,0	90
1590-65	6,5 x 1,2	90
1590-08	8,0 x 1,2	90
1590-86	8,0 x 1,6	90
1515-35	3,5 x 0,6	150
1515-04	4,0 x 0,8	150
1515-55	5,5 x 1,0	150
1515-65	6,5 x 1,2	150

**TX-Bits  
TX Bits**

1/4" sechskant, DIN 3126 - E 6,3; ISO 1173  
TX für Innen-TORX-Schrauben  
1/4" hexagon, DIN 3126 - E 6,3; ISO 1173  
TX for TORX socket screws

Art.-Nr. Item-No.	Größe Size	Länge / mm Length / mm
1650-06	T 6	50
1650-07	T 7	50
1650-08	T 8	50
1650-10	T 10	50
1650-15	T 15	50
1650-20	T 20	50
1650-25	T 25	50
1650-27	T 27	50
1650-30	T 30	50
1650-40	T 40	50
1670-06	T 6	70
1670-08	T 8	70
1670-10	T 10	70
1670-15	T 15	70
1670-20	T 20	70
1670-25	T 25	70
1670-27	T 27	70
1670-30	T 30	70
1670-40	T 40	70
1690-06	T 6	90
1690-08	T 8	90
1690-10	T 10	90
1690-15	T 15	90
1690-20	T 20	90
1690-25	T 25	90
1690-27	T 27	90
1690-30	T 30	90
1690-40	T 40	90
1611-06	T 6	110
1611-08	T 8	110
1611-10	T 10	110
1611-15	T 15	110
1611-20	T 20	110
1611-25	T 25	110
1611-27	T 27	110
1611-30	T 30	110
1611-40	T 40	110
1612-10	T 10	127
1612-15	T 15	127
1612-20	T 20	127
1612-25	T 25	127
1612-27	T 27	127
1612-30	T 30	127
1612-40	T 40	127
1652-06	T 6	152
1652-08	T 8	152
1652-10	T 10	152
1652-15	T 15	152
1652-20	T 20	152
1652-25	T 25	152
1652-27	T 27	152
1652-30	T 30	152
1652-40	T 40	152

**TX-Bits  
TX Bits**

1/4" sechskant, DIN 3126 - E 6,3; ISO 1173  
TX mit Bohrung für Innen-TORX-Schrauben  
1/4" hexagon, DIN 3126 - E 6,3; ISO 1173  
TX with bore hole for TORX socket screws

Art.-Nr. Item-No.	Größe Size	Länge / mm Length / mm
1671-08	T 8	70
1671-10	T 10	70
1671-15	T 15	70
1671-20	T 20	70
1671-25	T 25	70
1671-27	T 27	70
1671-30	T 30	70
1671-40	T 40	70
1691-08	T 8	90
1691-10	T 10	90
1691-15	T 15	90
1691-20	T 20	90
1691-25	T 25	90
1691-27	T 27	90
1691-30	T 30	90
1691-40	T 40	90
1610-08	T 8	110
1610-10	T 10	110
1610-15	T 15	110
1610-20	T 20	110
1610-25	T 25	110
1610-27	T 27	110
1610-30	T 30	110
1610-40	T 40	110

**Sondermaße lieferbar  
special dimensions available**

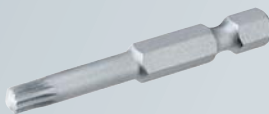
**Sechskant-Bits**  
*Hexagon Bits*



1/4" sechskant, DIN 3126 - E 6,3; ISO 1173  
Außensechskant DIN/ISO 2936  
1/4" hexagon, DIN 3126 - E 6,3; ISO 1173  
Hexagon DIN/ISO 2936

Art.-Nr. Item-No.	Größe / mm Size / mm	Länge / mm Length / mm
1750-15	1,5	50
1750-02	2,0	50
1750-25	2,5	50
1750-03	3,0	50
1750-04	4,0	50
1750-05	5,0	50
1750-06	6,0	50
1750-08	8,0	50
1790-15	1,5	90
1790-02	2,0	90
1790-25	2,5	90
1790-03	3,0	90
1790-04	4,0	90
1790-05	5,0	90
1790-06	6,0	90
1790-08	8,0	90
1711-15	1,5	110
1711-02	2,0	110
1711-25	2,5	110
1711-03	3,0	110
1711-04	4,0	110
1711-05	5,0	110
1711-06	6,0	110
1711-08	8,0	110

**XZN-Vielzahn-Bits**  
*XZN Bits*



1/4" sechskant, DIN 3126 - E 6,3; ISO 1173  
XZN-Vielzahn  
1/4" hexagon, DIN 3126 - E 6,3; ISO 1173  
XZN

Art.-Nr. Item-No.	Größe Size	Länge / mm Length / mm
1850-04	M 4	50
1850-05	M 5	50
1850-06	M 6	50
1850-08	M 8	50
1850-10	M 10	50
1850-12	M 12	50



**Sondermaße lieferbar / special dimensions available**

**5/16"****C 8****Bits  
Bits****Schlitz-Bits  
Slotted Bits**

5/16" sechskant, DIN 3126 - C 8; ISO 1173  
Schlitz DIN 5264-C, ISO 2380  
5/16" hexagon, DIN 3126 - C 8; ISO 1173  
Slotted DIN 5264-C, ISO 2380

Art.-Nr. Item-No.	Größe / mm Size / mm	Länge / mm Length / mm
6041-55	5,5 x 0,8	41
6041-56	5,5 x 1,0	41
6041-65	6,5 x 1,2	41
6041-82	8,0 x 1,2	41
6041-86	8,0 x 1,6	41
6041-10	10,0 x 1,6	41
6041-12	12,0 x 2,0	41
6041-14	14,0 x 2,5	41
6041-16	16,0 x 2,5	41

**TX-Bits  
TX Bits**

5/16" sechskant, DIN 3126 - C 8; ISO 1173  
TX für Innen-TORX-Schrauben  
5/16" hexagon, DIN 3126 - C 8; ISO 1173  
TX for TORX socket screws

Art.-Nr. Item-No.	Größe Size	Länge / mm Length / mm
6135-20	T 20	35
6135-25	T 25	35
6135-27	T 27	35
6135-30	T 30	35
6135-40	T 40	35
6135-45	T 45	35
6135-50	T 50	35
6135-55	T 55	35
6135-60	T 60	35
6150-20	T 20	50
6150-25	T 25	50
6150-27	T 27	50
6150-30	T 30	50
6150-40	T 40	50
6150-45	T 45	50
6150-50	T 50	50
6110-25	T 25	100
6110-27	T 27	100
6110-30	T 30	100
6110-40	T 40	100
6110-45	T 45	100
6110-50	T 50	100

**Sechskant-Bits  
Hexagon Bits**

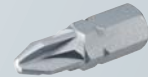
5/16" sechskant, DIN 3126 - C 8; ISO 1173  
Außensechskant DIN/ISO 2936  
5/16" hexagon, DIN 3126 - C 8; ISO 1173  
Hexagon DIN/ISO 2936

Art.-Nr. Item-No.	Größe / mm Size / mm	Länge / mm Length / mm
6330-03	3,0	30
6330-04	4,0	30
6330-05	5,0	30
6330-06	6,0	30
6330-08	8,0	30
6330-10	10,0	30
6350-04	4,0	50
6350-05	5,0	50
6350-06	6,0	50
6350-07	7,0	50
6350-08	8,0	50
6350-10	10,0	50
6310-04	4,0	100
6310-05	5,0	100
6310-06	6,0	100
6310-07	7,0	100
6310-08	8,0	100
6310-10	10,0	100

**Kreuzschlitz-Bits PH  
Cross slotted Bits PH**

5/16" sechskant, DIN 3126 - C 8; ISO 1173  
Phillips DIN 5260, ISO 8764  
5/16" hexagon, DIN 3126 - C 8; ISO 1173  
Phillips DIN 5260, ISO 8764

Art.-Nr. Item-No.	Größe Size	Länge / mm Length / mm
6532-01	PH 1	32
6532-02	PH 2	32
6532-03	PH 3	32
6532-04	PH 4	32
6538-04	PH 4	38

**Kreuzschlitz-Bits PZ  
Cross slotted Bits PZ**

5/16" sechskant, DIN 3126 - C 8; ISO 1173  
Pozidriv DIN 5260, ISO 8764  
5/16" hexagon, DIN 3126 - C 8; ISO 1173  
Pozidriv DIN 5260, ISO 8764

Art.-Nr. Item-No.	Größe Size	Länge / mm Length / mm
6632-01	PZ 1	32
6632-02	PZ 2	32
6632-03	PZ 3	32
6632-04	PZ 4	32
6638-04	PZ 4	38

**XZN-Vielzahn-Bits  
XZN Bits**

5/16" sechskant, DIN 3126 - C 8; ISO 1173  
XZN-Vielzahn  
5/16" hexagon, DIN 3126 - C 8; ISO 1173  
XZN

Art.-Nr. Item-No.	Größe Size	Länge / mm Length / mm
6425-05	M 5	30
6425-06	M 6	30
6425-08	M 8	30
6425-10	M 10	30

**Sondermaße lieferbar / special dimensions available**

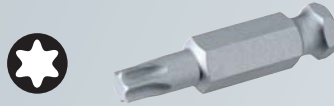
**Sechskant-Bits**  
*Hexagon Bits*



7/16" sechskant, DIN 3126 - E 11,2; ISO 1173  
Außensechskant DIN/ISO 2936  
7/16" hexagon, DIN 3126 - E 11,2; ISO 1173  
Hexagon DIN/ISO 2936

Art.-Nr. Item-No.	Größe / mm Size / mm	Länge / mm Length / mm
1855-04	4,0	55
1855-05	5,0	55
1855-06	6,0	55
1855-08	8,0	55
1855-10	10,0	55
1855-12	12,0	55
1855-14	14,0	55

**TX-Bits**  
*TX Bits*



7/16" sechskant, DIN 3126 - E 11,2; ISO 1173  
TX für Innen-TORX-Schrauben  
7/16" hexagon, DIN 3126 - E 11,2; ISO 1173  
TX for TORX socket screws

Art.-Nr. Item-No.	Größe Size	Länge / mm Length / mm
1875-30	T 30	75
1875-40	T 40	75
1875-45	T 45	75
1875-50	T 50	75
1875-55	T 55	75
1875-60	T 60	75

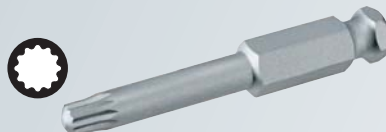
**Kreuzschlitz-Bits PH**  
*Cross slotted Bits PH*



7/16" sechskant, DIN 3126 - E 11,2; ISO 1173  
Phillips DIN 5260, ISO 8764  
7/16" hexagon, DIN 3126 - E 11,2; ISO 1173  
Phillips DIN 5260, ISO 8764

Art.-Nr. Item-No.	Größe Size	Länge / mm Length / mm
1875-02	PH 2	75
1875-03	PH 3	75
1875-04	PH 4	75

**XZN-Vielzahn-Bits**  
*XZN Bits*



7/16" sechskant, DIN 3126 - E 11,2; ISO 1173  
XZN-Vielzahn  
7/16" hexagon, DIN 3126 - E 11,2; ISO 1173  
XZN

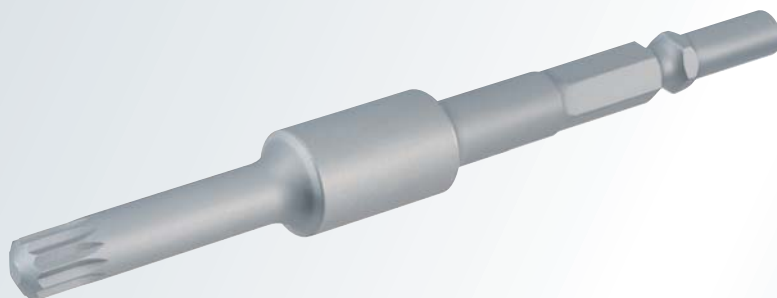
Art.-Nr. Item-No.	Größe Size	Länge / mm Length / mm
1875-05	M 5	75
1875-06	M 6	75
1875-08	M 8	75
1875-10	M 10	75
1875-12	M 12	75
1875-14	M 14	75

**Kreuzschlitz-Bits PZ**  
*Cross slotted Bits PZ*



7/16" sechskant, DIN 3126 - E 11,2; ISO 1173  
Pozidriv DIN 5260, ISO 8764  
7/16" hexagon, DIN 3126 - E 11,2; ISO 1173  
Pozidriv DIN 5260, ISO 8764

Art.-Nr. Item-No.	Größe Size	Länge / mm Length / mm
1876-02	PZ 2	75
1876-03	PZ 3	75
1876-04	PZ 4	75



**Sondermaße lieferbar / special dimensions available**



**Kreuzschlitz-Bits PH**  
Cross slotted Bits PH



**Gewinde M 4**  
Phillips DIN 5260, ISO 8764  
**Thread M 4**  
Phillips DIN 5260, ISO 8764

Art.-Nr. Item-No.	Größe Size	Länge / mm Length / mm
1033-41	PH 1	33
1033-42	PH 2	33

**Kreuzschlitz-Bits PZ**  
Cross slotted Bits PZ



**Gewinde M 4**  
Pozidriv DIN 5260, ISO 8764  
**Thread M 4**  
Pozidriv DIN 5260, ISO 8764

Art.-Nr. Item-No.	Größe Size	Länge / mm Length / mm
1133-41	PZ 1	33
1133-42	PZ 2	33

**TX-Bits**  
TX Bits



**Gewinde M 4**  
TX für Innen-TORX-Schrauben  
**Thread M 4**  
TX for TORX socket screws

Art.-Nr. Item-No.	Größe Size	Länge / mm Length / mm
1433-08	T 8	33
1433-09	T 9	33
1433-10	T 10	33
1433-15	T 15	33
1545-10	T 10	45
1545-15	T 15	45
1545-20	T 20	45
1545-25	T 25	45

**Kreuzschlitz-Bits PH**  
Cross slotted Bits PH



**Gewinde M 5**  
Phillips DIN 5260, ISO 8764  
**Thread M 5**  
Phillips DIN 5260, ISO 8764

Art.-Nr. Item-No.	Größe Size	Länge / mm Length / mm
1033-52	PH 2	33
1045-52	PH 2	45

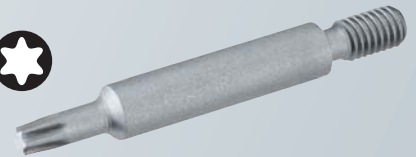
**Kreuzschlitz-Bits PZ**  
Cross slotted Bits PZ



**Gewinde M 5**  
Pozidriv DIN 5260, ISO 8764  
**Thread M 5**  
Pozidriv DIN 5260, ISO 8764

Art.-Nr. Item-No.	Größe Size	Länge / mm Length / mm
1133-52	PZ 2	33
1145-52	PZ 2	45

**TX-Bits**  
TX Bits



**Gewinde M 6**  
TX für Innen-TORX-Schrauben  
**Thread M 6**  
TX for TORX socket screws

Art.-Nr. Item-No.	Größe Size	Länge / mm Length / mm
1645-10	T 10	45
1645-15	T 15	45
1645-20	T 20	45
1645-25	T 25	45
1645-30	T 30	45

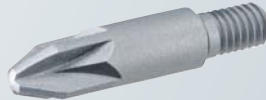
**Kreuzschlitz-Bits PH**  
Cross slotted Bits PH



**Gewinde M 6**  
Phillips DIN 5260, ISO 8764  
**Thread M 6**  
Phillips DIN 5260, ISO 8764

Art.-Nr. Item-No.	Größe Size	Länge / mm Length / mm
1033-62	PH 2	33
1045-62	PH 2	45

**Kreuzschlitz-Bits PZ**  
Cross slotted Bits PZ



**Gewinde M 6**  
Pozidriv DIN 5260, ISO 8764  
**Thread M 6**  
Pozidriv DIN 5260, ISO 8764

Art.-Nr. Item-No.	Größe Size	Länge / mm Length / mm
1133-62	PZ 2	33
1145-62	PZ 2	45

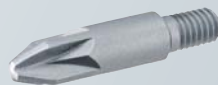
**Kreuzschlitz-Bits PH**  
Cross slotted Bits PH



**Gewinde UNF 10/32"**  
Phillips DIN 5260, ISO 8764  
**Thread UNF 10/32"**  
Phillips DIN 5260, ISO 8764

Art.-Nr. Item-No.	Größe Size	Länge / mm Length / mm
1045-01	PH 1	45
1045-02	PH 2	45

**Kreuzschlitz-Bits PZ**  
Cross slotted Bits PZ



**Gewinde UNF 10/32"**  
Pozidriv DIN 5260, ISO 8764  
**Thread UNF 10/32"**  
Pozidriv DIN 5260, ISO 8764

Art.-Nr. Item-No.	Größe Size	Länge / mm Length / mm
1145-01	PZ 1	45
1145-02	PZ 2	45

**Sonderausführungen lieferbar**  
(nach Zeichnung oder Muster)  
**special designs available**  
(by drawing or sample)

**TX-Bits  
TX Bits**


10 mm sechskant, DIN 3126 - C 10; ISO 1173  
TX für Innen-TORX-Schrauben  
10 mm hexagon, DIN 3126 - C 10; ISO 1173  
TX for TORX socket screws

Art.-Nr. Item-No.	Größe Size	Länge / mm Length / mm
1830-20	T 20	30
1830-25	T 25	30
1830-27	T 27	30
1830-30	T 30	30
1830-40	T 40	30
1830-45	T 45	30
1830-50	T 50	30
1830-55	T 55	30

**TX-Bits  
TX Bits**


10 mm sechskant, DIN 3126 - C 10; ISO 1173  
TX mit Bohrung für Innen-TORX-Schrauben  
10 mm hexagon, DIN 3126 - C 10; ISO 1173  
TX with bore hole for TORX socket screws

Art.-Nr. Item-No.	Größe Size	Länge / mm Length / mm
1841-20	T 20	75
1841-25	T 25	75
1841-27	T 27	75
1841-30	T 30	75
1841-40	T 40	75
1841-45	T 45	75
1841-50	T 50	75
1841-55	T 55	75

**Sechskant-Bits  
Hexagon Bits**


10 mm sechskant, DIN 3126 - C 10; ISO 1173  
Außensechskant DIN/ISO 2936  
10 mm hexagon, DIN 3126 - C 10; ISO 1173  
Hexagon DIN/ISO 2936

Art.-Nr. Item-No.	Größe / mm Size / mm	Länge / mm Length / mm
1834-04	4,0	30
1834-05	5,0	30
1834-06	6,0	30
1834-07	7,0	30
1834-08	8,0	30
1834-10	10,0	30
1834-12	12,0	30

**TX-Bits  
TX Bits**


10 mm sechskant, DIN 3126 - C 10; ISO 1173  
TX für Innen-TORX-Schrauben  
10 mm hexagon, DIN 3126 - C 10; ISO 1173  
TX for TORX socket screws

Art.-Nr. Item-No.	Größe Size	Länge / mm Length / mm
1840-20	T 20	75
1840-25	T 25	75
1840-27	T 27	75
1840-30	T 30	75
1840-40	T 40	75
1840-45	T 45	75
1840-50	T 50	75
1840-55	T 55	75

**XZN-Vielzahn-Bits  
XZN Bits**

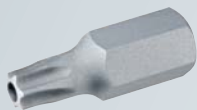

10 mm sechskant, DIN 3126 - C 10; ISO 1173  
XZN-Vielzahn  
10 mm hexagon, DIN 3126 - XC 10; ISO 1173  
XZN

Art.-Nr. Item-No.	Größe Size	Länge / mm Length / mm
1833-05	M 5	30
1833-06	M 6	30
1833-08	M 8	30
1833-10	M 10	30
1833-12	M 12	30

**Sechskant-Bits  
Hexagon Bits**

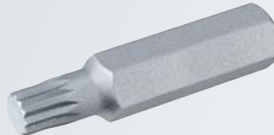

10 mm sechskant, DIN 3126 - C 10; ISO 1173  
Außensechskant DIN/ISO 2936  
10 mm hexagon, DIN 3126 - C 10; ISO 1173  
Hexagon DIN/ISO 2936

Art.-Nr. Item-No.	Größe / mm Size / mm	Länge / mm Length / mm
1844-04	4,0	75
1844-05	5,0	75
1844-06	6,0	75
1844-07	7,0	75
1844-08	8,0	75
1844-10	10,0	75

**TX-Bits  
TX Bits**


10 mm sechskant, DIN 3126 - C 10; ISO 1173  
TX mit Bohrung für Innen-TORX-Schrauben  
10 mm hexagon, DIN 3126 - C 10; ISO 1173  
TX with bore hole for TORX socket screws

Art.-Nr. Item-No.	Größe Size	Länge / mm Length / mm
1831-20	T 20	30
1831-25	T 25	30
1831-27	T 27	30
1831-30	T 30	30
1831-40	T 40	30
1831-45	T 45	30
1831-50	T 50	30
1831-55	T 55	30

**XZN-Vielzahn-Bits  
XZN Bits**


10 mm sechskant, DIN 3126 - C 10; ISO 1173  
XZN-Vielzahn  
10 mm hexagon, DIN 3126 - XC 10; ISO 1173  
XZN

Art.-Nr. Item-No.	Größe Size	Länge / mm Length / mm
1843-05	M 5	75
1843-06	M 6	75
1843-08	M 8	75
1843-10	M 10	75
1843-12	M 12	75

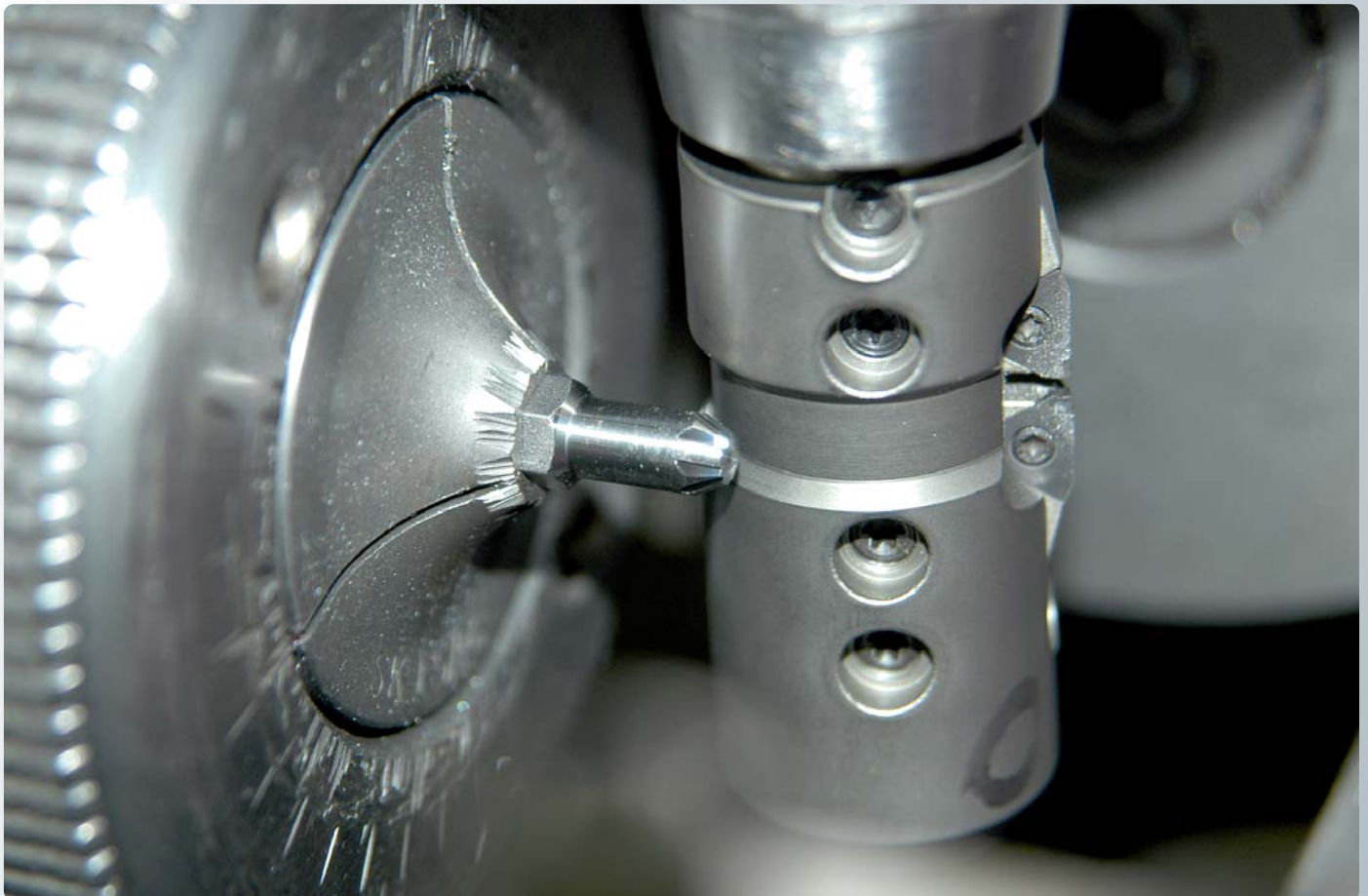
**Sondermaße lieferbar / special dimensions available**

**10 mm****Bits****C 10****Bits****RIBE**  
**RIBE**10 mm sechskant, DIN 3126 - C 10  
RIBE  
10 mm hexagon, DIN 3126 - C 10  
RIBE

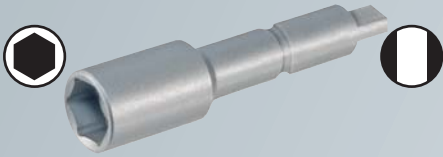
Art.-Nr. Item-No.	Größe Size	Länge / mm Length / mm
1832-04	SW 4	30
1832-05	SW 5	30
1832-06	SW 6	30
1832-07	SW 7	30
1832-08	SW 8	30
1832-10	SW 10	30
1832-12	SW 12	30

**RIBE**  
**RIBE**10 mm sechskant, DIN 3126 - C 10  
RIBE  
10 mm hexagon, DIN 3126 - C 10  
RIBE

Art.-Nr. Item-No.	Größe Size	Länge / mm Length / mm
1842-04	SW 4	75
1842-05	SW 5	75
1842-06	SW 6	75
1842-07	SW 7	75
1842-08	SW 8	75
1842-10	SW 10	75
1842-12	SW 12	75
1842-14	SW 14	75

**Sondermaße lieferbar / special dimensions available**

## Steckschlüssel-Einsätze Nut Setters



G 7, DIN 3126, 7 mm Flachkant  
Innensechskant DIN 475/2  
G 7, DIN 3126, 7 mm  
Hexagon DIN 475/2

Art.-Nr. Item-No.	Größe Size	Länge / mm Length / mm
1478-08	8 mm	50
1478-16	3/8"	50
1478-10	10 mm	50
1478-13	13 mm	50

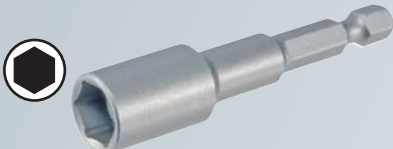
## Steckschlüssel-Einsätze mit Dauermagnet Nut Setters with permanent magnet



G 7, DIN 3126, 7 mm Flachkant  
Innensechskant DIN 475/2  
G 7, DIN 3126, 7 mm  
Hexagon DIN 475/2

Art.-Nr. Item-No.	Größe Size	Länge / mm Length / mm
1479-08	8 mm	50
1479-16	3/8"	50
1479-10	10 mm	50
1479-13	13 mm	50

## Steckschlüssel-Einsätze Nut Setters



1/4" sechskant, DIN 3126 - E 6,3  
Innensechskant DIN 475/2  
1/4" hexagon, DIN 3126 - E 6,3  
Hexagon DIN 475/2

Art.-Nr. Item-No.	Größe Size	Länge / mm Length / mm
1480-45	4,5 mm	50
1480-05	5,0 mm	50
1480-55	5,5 mm	50
1480-06	6,0 mm	50
1480-15	1/4"	50
1480-07	7,0 mm	50
1480-08	8,0 mm	50
1480-09	9,0 mm	50
1480-16	3/8"	50
1480-10	10,0 mm	50
1480-11	11,0 mm	50
1480-12	12,0 mm	50
1480-13	13,0 mm	50
1480-14	14,0 mm	50
1481-45	4,5 mm	65
1481-05	5,0 mm	65
1481-55	5,5 mm	65
1481-06	6,0 mm	65
1481-15	1/4"	65
1481-07	7,0 mm	65
1481-08	8,0 mm	65
1481-09	9,0 mm	65
1481-16	3/8"	65
1481-10	10,0 mm	65
1481-13	13,0 mm	65

## Steckschlüssel-Einsätze mit Dauermagnet Nut Setters with permanent magnet



1/4" sechskant, DIN 3126 - E 6,3  
Innensechskant DIN 475/2  
1/4" hexagon, DIN 3126 - E 6,3  
Hexagon DIN 475/2

Art.-Nr. Item-No.	Größe Size	Länge / mm Length / mm
1482-45	4,5 mm	50
1482-05	5,0 mm	50
1482-55	5,5 mm	50
1482-06	6,0 mm	50
1482-15	1/4"	50
1482-07	7,0 mm	50
1482-08	8,0 mm	50
1482-09	9,0 mm	50
1482-16	3/8"	50
1482-10	10,0 mm	50
1482-11	11,0 mm	50
1482-12	12,0 mm	50
1482-13	13,0 mm	50
1483-55	5,5 mm	65
1483-06	6,0 mm	65
1483-07	7,0 mm	65
1483-08	8,0 mm	65
1483-16	3/8"	65
1483-10	10,0 mm	65
1483-13	13,0 mm	65



**Sondermaße lieferbar / special dimensions available**

**1/4"****G 6,3**

# Kraft-Steckschlüssel-Einsätze

## IMPACT Sockets



### Steckschlüssel-Einsätze

#### Sockets



1/4" Innenvierkant, DIN 3121 - G 6,3  
 Innensechskant DIN 475/2  
 1/4" square, DIN 3121 - G 6,3  
 Hexagon DIN 475/2

Art.-Nr. Item-No.	Größe Size	Länge / mm Length / mm
1410-05	5,0 mm	23
1410-55	5,5 mm	23
1410-06	6,0 mm	23
1410-07	7,0 mm	23
1410-08	8,0 mm	23
1410-09	9,0 mm	23
1410-10	10,0 mm	23
1410-11	11,0 mm	23
1410-12	12,0 mm	23
1410-13	13,0 mm	23
1410-14	14,0 mm	23
1410-15	1/4"	23
1410-16	5/16"	23
1410-17	3/8"	23
1410-18	1/2"	23

### Steckschlüssel-Einsätze

#### Sockets with permanent magnet



1/4" Innenvierkant, DIN 3121 - G 6,3  
 Innensechskant DIN 475/2  
 1/4" square, DIN 3121 - G 6,3  
 Hexagon DIN 475/2



Art.-Nr. Item-No.	Größe Size	Länge / mm Length / mm
1415-05	5,0 mm	23
1415-55	5,5 mm	23
1415-06	6,0 mm	23
1415-07	7,0 mm	23
1415-08	8,0 mm	23
1415-09	9,0 mm	23
1415-10	10,0 mm	23
1415-11	11,0 mm	23
1415-12	12,0 mm	23
1415-13	13,0 mm	23
1415-15	1/4"	23
1415-16	5/16"	23
1415-17	3/8"	23
1415-18	1/2"	23

### Steckschlüssel-Einsätze

#### - Surface Drive - Sockets - surface drive



1/4" Innenvierkant, DIN 3121 - G 6,3  
 sechskant DIN 475/2 - Surface Drive  
 1/4" square, DIN 3121 - G 6,3  
 Hexagon DIN 475/2 - surface drive

Art.-Nr. Item-No.	Größe Size	Länge / mm Length / mm
1411-07	7,0 mm	23
1411-08	8,0 mm	23
1411-10	10,0 mm	23
1411-11	11,0 mm	23
1411-13	13,0 mm	23

### Steckschlüssel-Einsätze

#### mit Dauermagnet - Surface Drive - Sockets - surface drive and permanent magnet



1/4" Innenvierkant, DIN 3121 - G 6,3  
 sechskant DIN 475/2 - Surface Drive  
 1/4" square, DIN 3121 - G 6,3  
 Hexagon DIN 475/2 - surface drive



Art.-Nr. Item-No.	Größe Size	Länge / mm Length / mm
1423-07	7,0 mm	23
1423-08	8,0 mm	23
1423-10	10,0 mm	23
1423-13	13,0 mm	23

### Steckschlüssel-Einsätze

#### Sockets

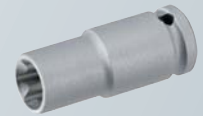


1/4" Innenvierkant, DIN 3121 - G 6,3  
 E-Profil für Außen-TORX-Schrauben  
 1/4" square, DIN 3121 - G 6,3  
 E-Profile for TORX socket screws

Art.-Nr. Item-No.	Größe Size	Länge / mm Length / mm
1412-04	E 4	25
1412-05	E 5	25
1412-06	E 6	25
1412-07	E 7	25
1412-08	E 8	25
1412-10	E 10	25
1412-12	E 12	25

### Steckschlüssel-Einsätze

#### mit Dauermagnet Sockets with permanent magnet



1/4" Innenvierkant, DIN 3121 - G 6,3  
 E-Profil für Außen-TORX-Schrauben  
 1/4" square, DIN 3121 - G 6,3  
 E-Profile for TORX socket screws



Art.-Nr. Item-No.	Größe Size	Länge / mm Length / mm
1424-06	E 6	25
1424-08	E 8	25
1424-10	E 10	25
1424-12	E 12	25

### Steckschlüssel-Einsätze

#### mit Dauermagnet - lange Ausführung - Sockets with permanent magnet long version



1/4" Innenvierkant, DIN 3121 - G 6,3  
 Innensechskant DIN 475/2  
 1/4" square, DIN 3121 - G 6,3  
 Hexagon DIN 475/2



Art.-Nr. Item-No.	Größe Size	Länge / mm Length / mm
1422-07	7,0 mm	50
1422-08	8,0 mm	50
1422-10	10,0 mm	50
1422-13	13,0 mm	50

**Sondermaße lieferbar / special dimensions available**

### Steckschlüssel-Einsätze

#### Sockets



3/8" Innenvierkant, DIN 3121 - G 10  
 Innensechskant DIN 475/2  
 3/8" square, DIN 3121 - G 10  
 Hexagon DIN 475/2

Art.-Nr. Item-No.	Größe Size	Länge / mm Length / mm
3858-07	7,0 mm	34
3858-08	8,0 mm	34
3858-09	9,0 mm	34
3858-10	10,0 mm	34
3858-11	11,0 mm	34
3858-12	12,0 mm	34
3858-13	13,0 mm	34
3858-14	14,0 mm	34
3858-15	15,0 mm	34
3858-16	16,0 mm	34
3858-17	17,0 mm	34
3858-18	18,0 mm	34
3858-19	19,0 mm	34
3858-20	5/16"	34
3858-21	3/8"	34
3858-22	1/2"	34

### Steckschlüssel-Einsätze

#### - lange Ausführung -

#### Sockets - long version



3/8" Innenvierkant, DIN 3121 - G 10  
 Innensechskant DIN 475/2  
 3/8" square, DIN 3121 - G 10  
 Hexagon DIN 475/2

Art.-Nr. Item-No.	Größe Size	Länge / mm Length / mm
3866-08	8,0 mm	50
3866-09	9,0 mm	50
3866-10	10,0 mm	50
3866-11	11,0 mm	50
3866-12	12,0 mm	50
3866-13	13,0 mm	50
3866-14	14,0 mm	50
3866-15	15,0 mm	50
3866-16	16,0 mm	50
3866-17	17,0 mm	50
3866-18	18,0 mm	50
3866-19	19,0 mm	50

**Sonderausführungen lieferbar**  
 (nach Zeichnung oder Muster)  
**special designs available**  
 (by drawing or sample)

### Steckschlüssel-Einsätze

#### mit Dauermagnet

#### Sockets with permanent magnet



3/8" Innenvierkant, DIN 3121 - G 10  
 Innensechskant DIN 475/2  
 3/8" square, DIN 3121 - G 10  
 Hexagon DIN 475/2



Art.-Nr. Item-No.	Größe Size	Länge / mm Length / mm
3865-08	8,0 mm	34
3865-09	9,0 mm	34
3865-10	10,0 mm	34
3865-11	11,0 mm	34
3865-12	12,0 mm	34
3865-13	13,0 mm	34
3865-14	14,0 mm	34
3865-15	15,0 mm	34
3865-16	16,0 mm	34
3865-17	17,0 mm	34
3865-18	18,0 mm	34
3865-19	19,0 mm	34

### Steckschlüssel-Einsätze

#### mit Dauermagnet

#### - lange Ausführung -

#### Sockets - long version and

#### permanent magnet



3/8" Innenvierkant, DIN 3121 - G 10  
 Innensechskant DIN 475/2  
 3/8" square, DIN 3121 - G 10  
 Hexagon DIN 475/2



Art.-Nr. Item-No.	Größe Size	Länge / mm Length / mm
3879-08	8,0 mm	55
3879-10	10,0 mm	55
3879-13	13,0 mm	55

### Steckschlüssel-Einsätze

#### - Gelenk-Ausführung -

#### Sockets - with swivel head

ohne Garantie / without guarantee



3/8" Innenvierkant, DIN 3121 - G 10  
 Innensechskant DIN 475/2  
 3/8" square, DIN 3121 - G 10  
 Hexagon DIN 475/2

Art.-Nr. Item-No.	Größe Size	Länge / mm Length / mm
3867-10	10,0 mm	57
3868-10	10,0 mm	150
3867-12	12,0 mm	57
3868-12	12,0 mm	150
3867-13	13,0 mm	57
3868-13	13,0 mm	150

### Steckschlüssel-Einsätze

#### - dünnwandig -

#### Sockets - thin walled



3/8" Innenvierkant, DIN 3121 - G 10  
 Innensechskant DIN 475/2  
 3/8" square, DIN 3121 - G 10  
 Hexagon DIN 475/2

Art.-Nr. Item-No.	Größe Size	Länge / mm Length / mm
3871-08	8,0 mm	32
3871-09	9,0 mm	32
3871-10	10,0 mm	32
3871-11	11,0 mm	32
3771-12	12,0 mm	32
3871-13	13,0 mm	32
3871-14	14,0 mm	32
3871-15	15,0 mm	32
3871-16	16,0 mm	32
3871-17	17,0 mm	32
3871-18	18,0 mm	32
3871-19	19,0 mm	32
3873-08	8,0 mm	50
3873-10	10,0 mm	50
3873-11	11,0 mm	50
3873-12	12,0 mm	50
3873-13	13,0 mm	50
3873-14	14,0 mm	50
3873-15	15,0 mm	50
3873-16	16,0 mm	50
3873-17	17,0 mm	50
3873-18	18,0 mm	50
3873-19	19,0 mm	50

### Steckschlüssel-Einsätze

#### - kurze Ausführung -

#### Sockets - short version



3/8" Innenvierkant, DIN 3121 - G 10  
 Innensechskant DIN 475/2  
 3/8" square, DIN 3121 - G 10  
 Hexagon DIN 475/2

Art.-Nr. Item-No.	Größe Size	Länge / mm Length / mm
3864-08	8,0 mm	22
3864-10	10,0 mm	22
3864-11	11,0 mm	22
3864-12	12,0 mm	22
3864-13	13,0 mm	22
3864-14	14,0 mm	22
3864-15	15,0 mm	25
3864-16	16,0 mm	25
3864-17	17,0 mm	25
3864-18	18,0 mm	25

**3/8"****G 10**

# Kraft-Steckschlüssel-Einsätze

## IMPACT Sockets



### Steckschlüssel-Einsätze - Surface Drive - Sockets - with surface drive



3/8" Innenvierkant, DIN 3121 - G 10  
sechskant DIN 475/2 - Surface Drive  
3/8" square, DIN 3121 - G 10  
Hexagon DIN 475/2 - surface drive

Art.-Nr. Item-No.	Größe Size	Länge / mm Length / mm
3861-10	10,0 mm	32
3861-11	11,0 mm	32
3861-13	13,0 mm	32
3861-15	15,0 mm	32
3861-16	16,0 mm	32
3861-17	17,0 mm	32
3861-18	18,0 mm	32
3861-19	19,0 mm	32

### Steckschlüssel-Einsätze - Surface Drive, dünnwandig - Sockets - with surface drive, thin walled



3/8" Innenvierkant, DIN 3121 - G 10  
sechskant DIN 475/2 - Surface Drive  
3/8" square, DIN 3121 - G 10  
Hexagon DIN 475/2 - surface drive

Art.-Nr. Item-No.	Größe Size	Länge / mm Length / mm
3877-08	8,0 mm	32
3877-10	10,0 mm	32
3877-12	12,0 mm	32
3877-13	13,0 mm	32
3877-16	16,0 mm	32

### Steckschlüssel-Einsätze Sockets



3/8" Innenvierkant, DIN 3121 - G 10  
E-Profil für Außen-TORX-Schrauben  
3/8" square, DIN 3121 - G 10  
E-Profile for TORX socket screws

Art.-Nr. Item-No.	Größe Size	Länge / mm Length / mm
3869-05	E 5	32
3869-06	E 6	32
3869-07	E 7	32
3869-08	E 8	32
3869-10	E 10	32
3869-12	E 12	32
3869-14	E 14	32

### Steckschlüssel-Einsätze mit Dauermagnet - Surface Drive - Sockets - with surface drive and permanent magnet

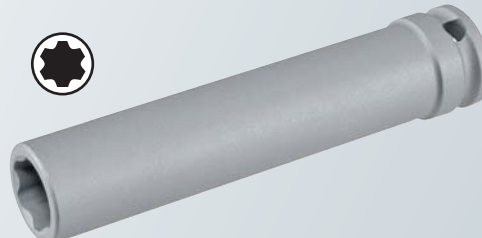


3/8" Innenvierkant, DIN 3121 - G 10  
sechskant DIN 475/2 - Surface Drive  
3/8" square, DIN 3121 - G 10  
Hexagon DIN 475/2 - surface drive



Art.-Nr. Item-No.	Größe Size	Länge / mm Length / mm
3862-10	10,0 mm	32
3862-13	13,0 mm	32
3862-16	16,0 mm	32
3862-17	17,0 mm	32

### Steckschlüssel-Einsätze - Surface Drive, lang dünnwandig - Sockets - with surface drive, long version, thin walled



3/8" Innenvierkant, DIN 3121 - G 10  
sechskant DIN 475/2 - Surface Drive  
3/8" square, DIN 3121 - G 6,3  
Hexagon DIN 475/2 - surface drive

Art.-Nr. Item-No.	Größe Size	Länge / mm Length / mm
3874-08	8,0 mm	50
3874-09	9,0 mm	50
3874-10	10,0 mm	50
3874-11	11,0 mm	50
3874-12	12,0 mm	50
3874-13	13,0 mm	50
3874-14	14,0 mm	50
3874-15	15,0 mm	50
3874-16	16,0 mm	50
3874-17	17,0 mm	50
3874-18	18,0 mm	50
3874-19	19,0 mm	50

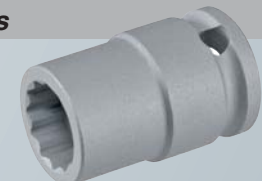
### Steckschlüssel-Einsätze - Fast Lead - Sockets - fast lead



3/8" Innenvierkant, DIN 3121 - G 10  
sechskant DIN 475/2 - Einlaufhilfe  
3/8" square, DIN 3121 - G 10  
Hexagon DIN 475/2 - fast lead

Art.-Nr. Item-No.	Größe Size	Länge / mm Length / mm
3870-10	10 mm	32
3870-11	11 mm	32
3870-12	12 mm	32
3870-13	13 mm	32
3870-14	14 mm	32
3870-15	15 mm	32
3870-16	16 mm	32
3870-17	17 mm	32
3870-18	18 mm	32
3870-19	19 mm	32

### Steckschlüssel-Einsätze Sockets



3/8" Innenvierkant, DIN 3121 - G 10  
Doppelsechskant DIN 475/2  
3/8" square, DIN 3121 - G 10  
double hexagon DIN 475/2

Art.-Nr. Item-No.	Größe Size	Länge / mm Length / mm
3872-09	9,0 mm	32
3872-10	10,0 mm	32
3872-11	11,0 mm	32
3872-13	13,0 mm	32
3872-15	15,0 mm	32
3872-17	17,0 mm	32
3872-19	19,0 mm	32

**Sonderausführungen lieferbar  
(nach Zeichnung oder Muster)  
special designs available  
(by drawing or sample)**

### Steckschlüssel-Einsätze

#### Sockets



3/8" Innenvierkant, DIN 3121 - G 10  
für Innen-TORX-Schrauben  
3/8" square, DIN 3121 - G 10  
for TORX socket screws

Art.-Nr. Item-No.	Größe Size	Länge / mm Length / mm
3878-20	TX 20	50
3878-25	TX 25	50
3878-27	TX 27	50
3878-30	TX 30	50
3878-40	TX 40	50
3878-45	TX 45	50
3878-50	TX 50	50

### Steckschlüssel-Einsätze

#### Sockets



3/8" Innenvierkant, DIN 3121 - G 10  
Außensechskant DIN/ISO 2963  
3/8" square, DIN 3121 - G 10  
Hexagon DIN/ISO 2963

Art.-Nr. Item-No.	Größe / mm Size / mm	Länge / mm Length / mm
3876-05	5	50
3876-06	6	50
3876-08	8	50
3876-10	10	50
3876-12	12	50
3876-14	14	50

### Steckschlüssel-Einsätze

#### Sockets



3/8" Innenvierkant, DIN 3121 - G 10  
XZN-Vielzahn  
3/8" square, DIN 3121 - G 10  
XZN

Art.-Nr. Item-No.	Größe Size	Länge / mm Length / mm
3875-06	M 6	50
3875-08	M 8	50
3875-10	M 10	50
3875-12	M 12	50

auch 2-teilig lieferbar / also in 2-parts available

### Steckschlüssel-Einsätze

#### Sockets



1/2" Innenvierkant, DIN 3121 - G 12,5  
Innensechskant DIN 475/2  
1/2" square, DIN 3121 - G 12,5  
Hexagon DIN 475/2

Art.-Nr. Item-No.	Größe Size	Länge / mm Length / mm
2130-08	8,0 mm	38
2130-09	9,0 mm	38
2130-10	10,0 mm	38
2130-11	11,0 mm	38
2130-12	12,0 mm	38
2130-13	13,0 mm	38
2130-14	14,0 mm	38
2130-15	15,0 mm	38
2130-16	16,0 mm	38
2130-17	17,0 mm	38
2130-18	18,0 mm	38
2130-19	19,0 mm	38
2130-20	20,0 mm	38
2130-21	21,0 mm	38
2130-22	22,0 mm	38
2130-24	24,0 mm	45
2130-27	27,0 mm	50
2130-30	30,0 mm	50
2130-32	32,0 mm	50
2130-36	36,0 mm	50
2130-38	3/8"	38

### Steckschlüssel-Einsätze mit Dauermagnet

#### Sockets with permanent magnet



1/2" Innenvierkant, DIN 3121 - G 12,5  
Innensechskant DIN 475/2  
1/2" square, DIN 3121 - G 12,5  
Hexagon DIN 475/2

Art.-Nr. Item-No.	Größe Size	Länge / mm Length / mm
2135-10	10,0 mm	38
2135-11	11,0 mm	38
2135-12	12,0 mm	38
2135-13	13,0 mm	38
2135-14	14,0 mm	38
2135-15	15,0 mm	38
2135-16	16,0 mm	38
2135-17	17,0 mm	38
2135-18	18,0 mm	38
2135-19	19,0 mm	38
2135-38	3/8"	38
2135-39	1/2"	38



### Steckschlüssel-Einsätze

#### Sockets



1/2" Innenvierkant, DIN 3121 - G 12,5  
Innensechskant DIN 475/2  
1/2" square, DIN 3121 - G 12,5  
Hexagon DIN 475/2

Art.-Nr. Item-No.	Größe Size	Länge / mm Length / mm
2140-10	10,0 mm	57
2140-11	11,0 mm	57
2140-12	12,0 mm	57
2140-13	13,0 mm	57
2140-14	14,0 mm	57
2140-15	15,0 mm	57
2140-16	16,0 mm	57
2140-17	17,0 mm	57
2140-18	18,0 mm	57
2140-19	19,0 mm	57

Sonderausführungen lieferbar  
(auch mit Einlaufhilfe)  
special designs available  
(also with fast lead)



# 1/2" Kraft-Steckschlüssel-Einsätze

## G 12,5 *IMPACT Sockets*



### Steckschlüssel-Einsätze - lange Ausführung - *Sockets - long version*



1/2" Innenvierkant, DIN 3121 - G 12,5  
Innensechskant DIN 475/2  
1/2" square, DIN 3121 - G 12,5  
Hexagon DIN 475/2

Art.-Nr. Item-No.	Größe Size	Länge / mm Length / mm
2141-08	8,0 mm	78
2141-10	10,0 mm	78
2141-13	13,0 mm	78
2141-14	14,0 mm	78
2141-15	15,0 mm	78
2141-16	16,0 mm	78
2141-17	17,0 mm	78
2141-18	18,0 mm	78
2141-19	19,0 mm	78
2141-21	21,0 mm	78
2141-22	22,0 mm	78
2141-24	24,0 mm	78
2141-27	27,0 mm	78
2141-30	30,0 mm	78
2141-32	32,0 mm	78
2141-36	36,0 mm	78

### Steckschlüssel-Einsätze - dünnwandig - *Sockets - thin walled*



1/2" Innenvierkant, DIN 3121 - G 12,5  
Innensechskant DIN 475/2  
1/2" square, DIN 3121 - G 12,5  
Hexagon DIN 475/2

Art.-Nr. Item-No.	Größe Size	Länge / mm Length / mm
2147-10	10,0 mm	38
2147-11	11,0 mm	38
2147-12	12,0 mm	38
2147-13	13,0 mm	38
2147-14	14,0 mm	38
2147-15	15,0 mm	38
2147-16	16,0 mm	38
2147-17	17,0 mm	38
2147-18	18,0 mm	38
2147-19	19,0 mm	38
2147-21	21,0 mm	38
2147-22	22,0 mm	38

### Steckschlüssel-Einsätze *Sockets*



1/2" Innenvierkant, DIN 3121 - G 12,5  
E-Profil für Außen-TORX-Schrauben  
1/2" square, DIN 3121 - G 12,5  
E-Profile for TORX socket screws

Art.-Nr. Item-No.	Größe Size	Länge / mm Length / mm
2138-10	E 10	38
2138-12	E 12	38
2138-14	E 14	38
2138-16	E 16	38
2138-18	E 18	38
2138-20	E 20	38
2138-24	E 24	38

### Steckschlüssel-Einsätze mit Dauermagnet *Sockets with permanent magnet*



1/2" Innenvierkant, DIN 3121 - G 12,5  
E-Profil für Außen-TORX-Schrauben  
1/2" square, DIN 3121 - G 12,5  
E-Profile for TORX socket screws

Art.-Nr. Item-No.	Größe Size	Länge / mm Length / mm
2145-10	E 10	38
2145-12	E 12	38
2145-14	E 14	38
2145-16	E 16	38
2145-18	E 18	38

### Steckschlüssel-Einsätze - Gelenk-Ausführung - *Sockets - swivel head*

ohne Garantie / without guarantee



1/2" Innenvierkant, DIN 3121 - G 12,5  
Innensechskant DIN 475/2  
1/2" square, DIN 3121 - G 12,5  
Hexagon DIN 475/2

Art.-Nr. Item-No.	Größe Size	Länge / mm Length / mm
2142-13	13,0 mm	68
2142-15	15,0 mm	70
2142-16	16,0 mm	70
2142-17	17,0 mm	70
2142-18	18,0 mm	70
2142-19	19,0 mm	65
2143-15	15,0 mm	150
2143-16	16,0 mm	150
2143-17	17,0 mm	150
2143-18	18,0 mm	150
2143-19	19,0 mm	150

### Steckschlüssel-Einsätze - lang, dünnwandig - *Sockets - long version, thin walled*



1/2" Innenvierkant, DIN 3121 - G 12,5  
Innensechskant DIN 475/2  
1/2" square, DIN 3121 - G 12,5  
Hexagon DIN 475/2

Art.-Nr. Item-No.	Größe Size	Länge / mm Length / mm
2148-10	10,0 mm	78
2148-13	13,0 mm	78
2148-14	14,0 mm	78
2148-16	16,0 mm	78
2148-17	17,0 mm	78
2148-18	18,0 mm	78
2148-19	19,0 mm	78
2148-21	21,0 mm	78
2148-22	22,0 mm	78

### Steckschlüssel-Einsätze - lange Ausführung - *Sockets - long version*

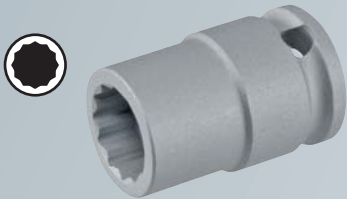


1/2" Innenvierkant, DIN 3121 - G 12,5  
E-Profil für Außen-TORX-Schrauben  
1/2" square, DIN 3121 - G 12,5  
E-Profile for TORX socket screws

Art.-Nr. Item-No.	Größe Size	Länge / mm Length / mm
2144-10	E 10	80
2144-12	E 12	80
2144-14	E 14	80
2144-16	E 16	80
2144-18	E 18	80
2144-20	E 20	80

**Sonderausführungen lieferbar  
(nach Zeichnung oder Muster)  
special designs available  
(by drawing or sample)**

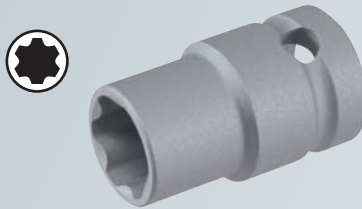
**Steckschlüssel-Einsätze**  
**Sockets**



1/2" Innenvierkant, DIN 3121 - G 12,5  
Doppelsechskant DIN 475/2  
1/2" square, DIN 3121 - G 12,5  
double hexagon DIN 475/2

Art.-Nr. Item-No.	Größe Size	Länge / mm Length / mm
2136-09	9,0 mm	38
2136-10	10,0 mm	38
2136-11	11,0 mm	38
2136-13	13,0 mm	38
2136-15	15,0 mm	38
2136-16	16,0 mm	38
2136-17	17,0 mm	38
2136-18	18,0 mm	38
2136-19	19,0 mm	38
2136-21	21,0 mm	38
2136-22	22,0 mm	38

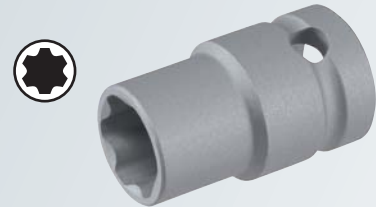
**Steckschlüssel-Einsätze**  
**- Surface Drive -**  
**Sockets - with surface drive**



1/2" Innenvierkant, DIN 3121 - G 12,5  
Innensechskant DIN 475/2  
1/2" square, DIN 3121 - G 12,5  
Hexagon DIN 475/2

Art.-Nr. Item-No.	Größe Size	Länge / mm Length / mm
2131-10	10,0 mm	38
2131-13	13,0 mm	38
2131-15	15,0 mm	38
2131-16	16,0 mm	38
2131-17	17,0 mm	38
2131-18	18,0 mm	38
2131-19	19,0 mm	38
2131-21	21,0 mm	38
2131-22	22,0 mm	38

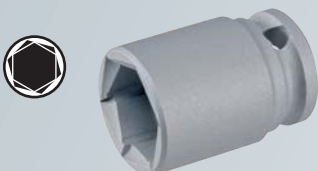
**Steckschlüssel-Einsätze**  
**- Surface Drive, dünnwandig -**  
**Sockets - with surface drive, thin walled**



1/2" Innenvierkant, DIN 3121 - G 12,5  
Innensechskant DIN 475/2  
1/2" square, DIN 3121 - G 12,5  
Hexagon DIN 475/2

Art.-Nr. Item-No.	Größe Size	Länge / mm Length / mm
2149-10	10,0 mm	38
2149-11	11,0 mm	38
2149-13	13,0 mm	38
2149-14	14,0 mm	38
2149-15	15,0 mm	38
2149-16	16,0 mm	38
2149-17	17,0 mm	38
2149-18	18,0 mm	38
2149-19	19,0 mm	38
2149-21	21,0 mm	38
2149-22	22,0 mm	38

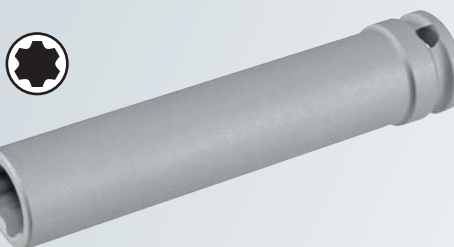
**Steckschlüssel-Einsätze**  
**- Fast Lead -**  
**Sockets - fast lead**



1/2" Innenvierkant, DIN 3121 - G 12,5  
sechskant DIN 475/2 - Einlaufhilfe  
1/2" square, DIN 3121 - G 12,5  
Hexagon DIN 475/2 - fast lead

Art.-Nr. Item-No.	Größe Size	Länge / mm Length / mm
2146-10	10,0 mm	38
2146-13	13,0 mm	38
2146-15	15,0 mm	38
2146-16	16,0 mm	38
2146-17	17,0 mm	38
2146-18	18,0 mm	38
2146-19	19,0 mm	38
2146-21	21,0 mm	38
2146-22	22,0 mm	38
2146-24	24,0 mm	38
2146-27	27,0 mm	38

**Steckschlüssel-Einsätze**  
**- Surface Drive, lang -**  
**Sockets - with surface drive, long version**



1/2" Innenvierkant, DIN 3121 - G 12,5  
Innensechskant DIN 475/2  
1/2" square, DIN 3121 - G 12,5  
Hexagon DIN 475/2

Art.-Nr. Item-No.	Größe Size	Länge / mm Length / mm
2133-10	10,0 mm	83
2133-12	12,0 mm	83
2133-13	13,0 mm	83
2133-14	14,0 mm	83
2133-15	15,0 mm	83
2133-16	16,0 mm	83
2133-17	17,0 mm	83
2133-18	18,0 mm	83
2133-19	19,0 mm	83

**Steckschlüssel-Einsätze**  
**- Surface Drive, lang, dünnwandig -**  
**Sockets - surface drive, long version, thin walled**



1/2" Innenvierkant, DIN 3121 - G 12,5  
Innensechskant DIN 475/2  
1/2" square, DIN 3121 - G 12,5  
Hexagon DIN 475/2

Art.-Nr. Item-No.	Größe Size	Länge / mm Length / mm
2151-10	10,0 mm	78
2151-12	12,0 mm	78
2151-13	13,0 mm	78
2151-14	14,0 mm	78
2151-15	15,0 mm	78
2151-16	16,0 mm	78
2151-17	17,0 mm	78
2151-18	18,0 mm	78

**Sondermaße lieferbar / special dimensions available**

1/2"  
G 12,5

# Kraft-Steckschlüssel-Einsätze IMPACT Sockets



## Steckschlüssel-Einsätze Sockets



1/2" Innenvierkant, DIN 3121 - G 12,5  
für Innen-TORX-Schrauben  
1/2" square, DIN 3121 - G 12,5  
for TORX socket screws

Art.-Nr. Item-No.	Größe Size	Länge / mm length / mm
2952-30	TX 30	55
2952-40	TX 40	55
2952-45	TX 45	55
2952-50	TX 50	55
2952-55	TX 55	55
2952-60	TX 60	55

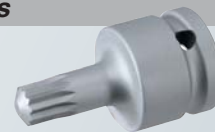
## Steckschlüssel-Einsätze Sockets



1/2" vierkant, DIN 3121 - G 12,5  
Phillips DIN 5260  
1/2" square, DIN 3121 - G 12,5  
Phillips DIN 5260

Art.-Nr. Item-No.	Größe Size	Länge / mm length / mm
2934-02	PH 2	60
2934-03	PH 3	60
2934-04	PH 4	60

## Steckschlüssel-Einsätze Sockets



1/2" Innenvierkant, DIN 3121 - G 12,5  
XZN-Vielzahn  
1/2" square, DIN 3121 - G 12,5  
XZN

Art.-Nr. Item-No.	Größe Size	Länge / mm length / mm
2933-05	M 5	55
2933-06	M 6	55
2933-08	M 8	55
2933-10	M 10	55
2933-12	M 12	55
2933-14	M 14	55

## Steckschlüssel-Einsätze Sockets



1/2" Innenvierkant, DIN 3121 - G 12,5  
Außensechskant DIN/ISO 2963  
1/2" square, DIN 3121 - G 12,5  
Hexagon DIN/ISO 2963

Art.-Nr. Item-No.	Größe / mm Size / mm	Länge / mm length / mm
2935-05	5	55
2935-06	6	55
2935-08	8	55
2935-10	10	55
2935-12	12	55
2935-14	14	55
2935-17	17	55

**Sonderausführungen, auch 2-teilig lieferbar  
special design also in 2-parts available**



### Steckschlüssel-Einsätze

#### Sockets



3/4" Innenvierkant, DIN 3121 - H 20  
 Innensechskant DIN 475/2  
 3/4" square, DIN 3121 - H 20  
 Hexagon DIN 475/2

Art.-Nr. Item-No.	Größe / mm Size / mm	Länge / mm Length / mm
4232-16	16	50
4232-17	17	50
4232-18	18	50
4232-19	19	50
4232-20	20	50
4232-21	21	50
4232-22	22	50
4232-23	23	50
4232-24	24	50
4232-25	25	50
4232-27	27	54
4232-30	30	54
4232-32	32	56
4232-33	33	56
4232-34	34	56
4232-35	35	56
4232-36	36	56
4232-38	38	58
4232-39	39	58
4232-41	41	58
4232-42	42	58
4232-46	46	63
4232-50	50	72
4232-55	55	74
4232-60	60	75

### Steckschlüssel-Einsätze, lang

#### Sockets, long version



3/4" Innenvierkant, DIN 3121 - H 20  
 Innensechskant DIN 475/2  
 3/4" square, DIN 3121 - H 20  
 Hexagon DIN 475/2

Art.-Nr. Item-No.	Größe / mm Size / mm	Länge / mm Length / mm
4233-16	16	95
4233-17	17	95
4233-18	18	95
4233-19	19	95
4233-21	21	95
4233-22	22	95
4233-24	24	95
4233-27	27	95
4233-30	30	95
4233-32	32	95
4233-33	33	95
4233-34	34	95
4233-36	36	95
4233-38	38	95
4233-39	39	95
4233-41	41	95
4233-46	46	95
4233-50	50	95

### Steckschlüssel-Einsätze extra lang

#### Sockets, extra long version



3/4" Innenvierkant, DIN 3121 - H 20  
 Innensechskant DIN 475/2  
 3/4" square, DIN 3121 - H 20  
 Hexagon DIN 475/2

Art.-Nr. Item-No.	Größe / mm Size / mm	Länge / mm Length / mm
4236-24	24	270
4236-27	27	270
4236-30	30	270
4236-32	32	270
4236-33	33	270
4236-36	36	270

### Steckschlüssel-Einsätze - lang, dünnwandig -

#### Sockets - long, thin walled



3/4" Innenvierkant, DIN 3121 - H 20  
 Innensechskant DIN 475/2  
 3/4" square, DIN 3121 - H 20  
 Hexagon DIN 475/2

Art.-Nr. Item-No.	Größe / mm Size / mm	Länge / mm Length / mm
4237-19	19	95
4237-22	22	95
4237-24	24	95
4237-27	27	95
4237-30	30	95
4237-32	32	95
4237-36	36	95

### Steckschlüssel-Einsätze - mit Gelenk -

#### Sockets - with swivel head

ohne Garantie / without guarantee



3/4" Innenvierkant, DIN 3121 - H 20  
 Innensechskant DIN 475/2  
 3/4" square, DIN 3121 - H 20  
 Hexagon DIN 475/2

Art.-Nr. Item-No.	Größe / mm Size / mm	Länge / mm Length / mm
4235-19	19	150
4235-24	24	150

### Steckschlüssel-Einsätze

#### Sockets



3/4" Innenvierkant, DIN 3121 - H 20  
 Außensechskant DIN/ISO 2963  
 3/4" square, DIN 3121 - H 20  
 Hexagon DIN/ISO 2963

Art.-Nr. Item-No.	Größe / mm Size / mm	Länge / mm Length / mm
4234-12	12	62
4234-14	14	62
4234-17	17	62
4234-19	19	62
4234-22	22	62
4234-24	24	62
4234-27	27	62
4234-30	30	62
4234-32	32	62

### Adapter für Bits

#### auswechselbar

#### Adapter for bits

#### exchangable



3/4" Innenvierkant, DIN 3121 - H 20  
 16 mm Innensechskant  
 3/4" square, DIN 3121 - H 20  
 Hexagon 16 mm

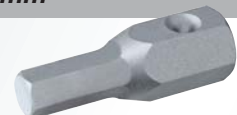
Art.-Nr. Item-No.	Größe / mm Size / mm	Länge / mm Length / mm
4238-01		52

### Auswechselbare Bits,

#### Antrieb 16 mm

#### Exchangable Bits,

#### drive 16 mm



16 mm sechskant  
 Außensechskant DIN/ISO 2963  
 16 mm hexagon drive  
 Hexagon DIN/ISO 2963

Art.-Nr. Item-No.	Größe / mm Size / mm	Länge / mm Length / mm
4239-10	10	40
4239-12	12	40
4239-14	14	40
4239-17	17	40
4239-19	19	40
4239-22	22	40
4239-24	24	40

1"

H 25

# Kraft-Steckschlüssel-Einsätze

## IMPACT Sockets



### Steckschlüssel-Einsätze

#### Sockets



1" Innenvierkant, DIN 3121 - H 25  
Innensechskant DIN 475/2  
1" square, DIN 3121 - H 25  
Hexagon DIN 475/2

Art.-Nr. Item-No.	Größe / mm Size / mm	Länge / mm Length / mm
4330-19	19	58
4330-21	21	58
4330-22	22	58
4330-24	24	58
4330-27	27	58
4330-28	28	58
4330-29	29	60
4330-30	30	60
4330-32	32	60
4330-33	33	60
4330-34	34	62
4330-36	36	65
4330-38	38	65
4330-39	39	67
4330-41	41	67
4330-46	46	74
4330-50	50	80
4330-55	55	84
4330-60	60	87
4330-65	65	90
4330-70	70	96
4330-75	75	98
4330-80	80	100
4330-85	85	100
4330-90	90	105
4330-95	95	105
4330-100	100	105

### Steckschlüssel-Einsätze

#### Sockets



1" Innenvierkant, DIN 3121 - H 25  
Außensechskant DIN/ISO 2963  
1" square, DIN 3121 - H 25  
Hexagon DIN/ISO 2963

Art.-Nr. Item-No.	Größe / mm Size / mm	Länge / mm Length / mm
4332-14	14	75
4332-17	17	75
4332-19	19	75
4332-22	22	75
4332-24	24	75
4332-27	27	75
4332-30	30	75
4332-32	32	75
4332-36	36	75

### Steckschlüssel-Einsätze

#### - lange Ausführung -

#### Sockets - long version



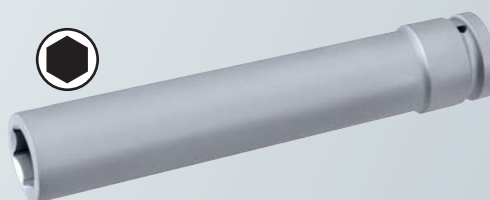
1" Innenvierkant, DIN 3121 - H 25  
Innensechskant DIN 475/2  
1" square, DIN 3121 - H 25  
Hexagon DIN 475/2

Art.-Nr. Item-No.	Größe / mm Size / mm	Länge / mm Length / mm
4331-19	19	100
4331-22	22	100
4331-23	23	100
4331-24	24	100
4331-27	27	100
4331-30	30	100
4331-32	32	100
4331-33	33	100
4331-34	34	100
4331-36	36	100
4331-38	38	100
4331-39	39	100
4331-41	41	100
4331-46	46	100
4331-50	50	100
4331-55	55	100
4331-60	60	100
4331-65	65	100
4331-70	70	100
4331-75	75	100
4331-80	80	100

### Steckschlüssel-Einsätze

#### - extra lange Ausführung -

#### Sockets - extra long version



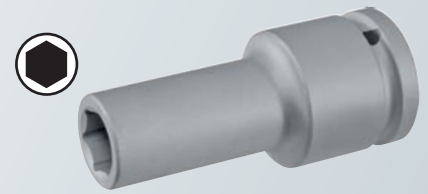
1" Innenvierkant, DIN 3121 - H 25  
Innensechskant DIN 475/2  
1" square, DIN 3121 - H 25  
Hexagon DIN 475/2

Art.-Nr. Item-No.	Größe / mm Size / mm	Länge / mm Length / mm
4333-24	24	270
4333-27	27	270
4333-30	30	270
4333-32	32	270
4333-33	33	270
4333-36	36	270

### Steckschlüssel-Einsätze

#### - lang, dünnwandig -

#### Sockets - long, thin walled

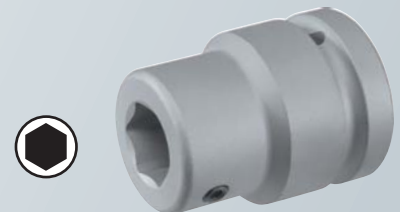


1" Innenvierkant, DIN 3121 - H 25  
Innensechskant DIN 475/2  
1" square, DIN 3121 - H 25  
Hexagon DIN 475/2

Art.-Nr. Item-No.	Größe / mm Size / mm	Länge / mm Length / mm
4334-22	22	108
4334-24	24	108
4334-27	27	108
4334-30	30	108
4334-32	32	108
4334-33	33	108
4334-36	36	108

### Adapter für Bits

#### Adapter for bits

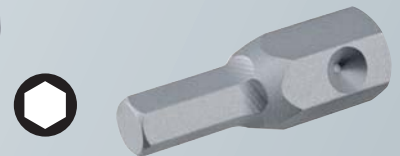


1" Innenvierkant, DIN 3121 - H 25  
22 mm Innensechskant  
1" square, DIN 3121 - H 25  
Hexagon 22 mm

Art.-Nr. Item-No.	Größe / mm Size / mm	Länge / mm Length / mm
4310-01		70

### Bits, Antrieb 22 mm

#### Bits, drive 22 mm



22 mm Sechskant  
Außensechskant DIN/ISO 2963  
22 mm hexagon drive  
Hexagon DIN/ISO 2963

Art.-Nr. Item-No.	Größe / mm Size / mm	Länge / mm Length / mm
4311-14	14	50
4311-17	17	50
4311-19	19	50
4311-22	22	50
4311-24	24	50
4311-27	27	50
4311-30	30	50
4311-32	32	50
4311-36	36	50

Sonderausführungen lieferbar / special design available

**Steckschlüssel-Einsätze**  
**Sockets**


1.1/2" Innenvierkant, DIN 3121 - H 40  
 Innensechskant DIN 475/2  
 1.1/2" square, DIN 3121 - H 40  
 Hexagon DIN 475/2

Art.-Nr. Item-No.	Größe / mm Size / mm	Länge / mm Length / mm
4420-36	36	78
4420-41	41	80
4420-42	42	80
4420-46	46	84
4420-50	50	87
4420-55	55	90
4420-60	60	92
4420-65	65	95
4420-70	70	100
4420-75	75	103
4420-80	80	110
4420-85	85	118
4420-90	90	118
4420-95	95	118
4420-100	100	125
4420-105	105	125
4420-110	110	125
4420-115	115	135
4420-120	120	135
4420-125	125	135

**Steckschlüssel-Einsätze**  
**- lange Ausführung -**  
**Sockets - long version**


1.1/2" Innenvierkant, DIN 3121 - H 40  
 Innensechskant DIN 475/2  
 1.1/2" square, DIN 3121 - H 40  
 Hexagon DIN 475/2

Art.-Nr. Item-No.	Größe / mm Size / mm	Länge / mm Length / mm
4422-41	41	115
4422-46	46	115
4422-50	50	135
4422-55	55	140
4422-60	60	150
4422-65	65	150
4422-70	70	160
4422-75	75	170
4422-80	80	170
4422-85	85	170
4422-90	90	175

**Steckschlüssel-Einsätze**  
**Sockets**


1.1/2" Innenvierkant, DIN 3121 - H 40  
 Außensechskant DIN/ISO 2963  
 1.1/2" square, DIN 3121 - H 40  
 Hexagon DIN/ISO 2963

Art.-Nr. Item-No.	Größe / mm Size / mm	Länge / mm Length / mm
4423-19	19	105
4423-22	22	105
4423-24	24	105
4423-27	27	105
4423-30	30	105
4423-32	32	105
4423-36	36	105
4423-41	41	105
4423-46	46	105

**Steckschlüssel-Einsätze**  
**Sockets**


2.1/2" Innenvierkant, DIN 3121 - H 63  
 Innensechskant DIN 475/2  
 2.1/2" square, DIN 3121 - H 63  
 Hexagon DIN 475/2

Art.-Nr. Item-No.	Größe / mm Size / mm	Länge / mm Length / mm
4421-70	70	125
4421-75	75	140
4421-80	80	140
4421-85	85	140
4421-90	90	145
4421-95	95	145
4421-100	100	150
4421-105	105	155
4421-110	110	160
4421-115	115	165
4421-120	120	170
4421-125	125	175

**Steckschlüssel-Einsätze**  
**Sockets**


2.1/2" Innenvierkant, DIN 3121 - H 63  
 Innensechskant DIN 475/2  
 2.1/2" square, DIN 3121 - H 63  
 Hexagon DIN 475/2

Art.-Nr. Item-No.	Größe / mm Size / mm	Länge / mm Length / mm
4421-130	130	175
4421-135	135	180
4421-140	140	180
4421-145	145	185
4421-150	150	185
4421-155	155	190
4421-160	160	190
4421-165	165	195
4421-170	170	195
4421-175	175	200
4421-180	180	200



# Verbindungssteile Adaptors



## Verbindungssteil Adaptor



1/4" sechskant, DIN 3126 - C 6,3  
Außenvierkant DIN 3121 - E mit Federstift  
1/4" hexagon, DIN 3126 - C 6,3  
Square DIN 3121 - E with spring-loaded pin

Art.-Nr. Item-No.			Länge / mm Length / mm
1414-01	1/4"	1/4"	25
1414-02	1/4"	3/8"	30

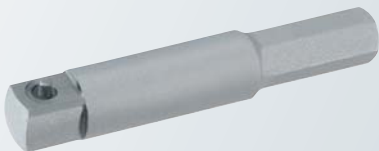
## Verbindungssteil Adaptor



1/4" sechskant, DIN 3126 - E 6,3  
Außenvierkant DIN 3121 - E mit Federstift  
1/4" hexagon, DIN 3126 - E 6,3  
Square DIN 3121 - E with spring-loaded pin

Art.-Nr. Item-No.			Länge / mm Length / mm
1416-01	1/4"	1/4"	50
1416-02	1/4"	1/4"	75
1416-03	1/4"	1/4"	102
1416-04	1/4"	1/4"	152
1416-05	1/4"	1/4"	200
1416-06	1/4"	1/4"	250
1417-01	1/4"	3/8"	50
1417-02	1/4"	3/8"	75
1417-03	1/4"	3/8"	102
1417-04	1/4"	3/8"	152
1417-05	1/4"	3/8"	200
1417-06	1/4"	3/8"	250
1417-07	1/4"	1/2"	50

## Verbindungssteil Adaptor



5/16" sechskant, DIN 3126 - C 8  
Außenvierkant DIN 3121 - E mit Federstift  
1/4" hexagon, DIN 3126 - C 8  
Square DIN 3121 - E with spring-loaded pin

Art.-Nr. Item-No.			Länge / mm Length / mm
6210-01	5/16"	1/4"	40
6210-02	5/16"	3/8"	40

## Verbindungssteil mit Bitaufnahme Adaptor with bit connector



1/4" Innensechskant, DIN 3126 - D 6,3  
Innenvierkant DIN 3121 - G mit Sprengring  
1/4" female hexagon, DIN 3126 - D 6,3  
Square DIN 3121 - G with spring

Art.-Nr. Item-No.			Länge / mm Length / mm
1413-01	1/4"	1/4"	26
3863-01	1/4"	3/8"	30
2139-01	1/4"	1/2"	40

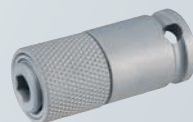
## Verbindungssteil mit Bitaufnahme Adaptor with bit connector



5/16" Innensechskant, DIN 3126 - D 8  
Innenvierkant DIN 3121 - G mit Sprengring  
5/16" female hexagon, DIN 3126 - D 8  
Square DIN 3121 - G with spring

Art.-Nr. Item-No.			Länge / mm Length / mm
1413-02	5/16"	1/4"	27,0
3863-02	5/16"	3/8"	37,5
2139-02	5/16"	1/2"	40,0

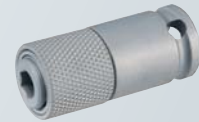
## Verbindungssteil mit Bitaufnahme und Schnellwechselfunktion Adaptor with bit connector and quick-release



1/4" Innensechskant, DIN 3126 - D 6,3  
Innenvierkant DIN 3121 - G  
1/4" female hexagon, DIN 3126 - D 6,3  
Square DIN 3121 - G

Art.-Nr. Item-No.			Länge / mm Length / mm
1413-03	1/4"	1/4"	30
3863-03	1/4"	3/8"	45
2139-03	1/4"	1/2"	54

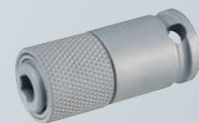
## Verbindungssteil mit Bitaufnahme und Schnellwechselfunktion Adaptor with bit connector and quick-release



1/4" Innensechskant, DIN 3126 - F 6,3  
Innenvierkant DIN 3121 - G  
1/4" female hexagon, DIN 3126 - F 6,3  
Square DIN 3121 - G

Art.-Nr. Item-No.			Länge / mm Length / mm
1413-04	1/4"	1/4"	38
3863-04	1/4"	3/8"	45
2139-04	1/4"	1/2"	54

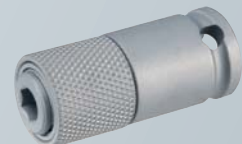
## Verbindungssteil mit Bitaufnahme und Schnellwechselfunktion Adaptor with bit connector and quick-release



1/4" Innensechskant, DIN 3126 - D 6,3 + F 6,3  
Innenvierkant DIN 3121 - G  
1/4" female hexagon, DIN 3126 - D 6,3 + F 6,3  
Square DIN 3121 - G

Art.-Nr. Item-No.			Länge / mm Length / mm
1413-05	1/4"	1/4"	38

## Verbindungssteil mit Bitaufnahme und Schnellwechselfunktion Adaptor with bit connector and quick-release



7/16" Innensechskant, DIN 3126 - F 11,2  
Innenvierkant DIN 3121 - G  
7/16" female hexagon, DIN 3126 - F 11,2  
Square DIN 3121 - G

Art.-Nr. Item-No.			Länge / mm Length / mm
3863-05	7/16"	3/8"	51
2139-05	7/16"	1/2"	55

## 1/4" x 1/4"



1/4" vierkant, DIN 3121 - G 6,3  
Außenvierkant DIN 3121 - E mit Federstift  
1/4" square, DIN 3121 - G 6,3  
Square DIN 3121 - E with spring-loaded pin

Art.-Nr. Item-No.	1/4"	3/8"	Länge / mm Length / mm
1420-01			26

## 3/4" x 3/4"



3/4" vierkant, DIN 3121 - H 20  
Außenvierkant DIN 3121 - E mit Federstift  
3/4" square, DIN 3121 - H 20  
Square DIN 3121 - E with spring-loaded pin

Art.-Nr. Item-No.	3/4"	1/2"	Länge / mm Length / mm
4240-01			44
4240-02		1"	44

## 1/4" x 1/4"

mit Schnellwechsel  
with quick-release



1/4" vierkant, DIN 3121 - G 6,3  
Außenvierkant DIN 3121 - A mit Federkugel  
1/4" square, DIN 3121 - G 6,3  
Square DIN 3121 - A with spring-loaded ball

Art.-Nr. Item-No.	1/4"	1/4"	Länge / mm Length / mm
1421-01			35

## 3/8" x 3/8"



3/8" vierkant, DIN 3121 - G 10  
Außenvierkant DIN 3121 - E mit Federstift  
3/8" square, DIN 3121 - G 10  
Square DIN 3121 - E with spring-loaded pin

Art.-Nr. Item-No.	3/8"	1/4"	Länge / mm Length / mm
3920-01			32
3920-02		1/2"	36

## 1" x 1"



1" vierkant, DIN 3121 - H 25  
Außenvierkant DIN 3121 - E mit Federstift  
1" square, DIN 3121 - H 25  
Square DIN 3121 - E with spring-loaded pin

Art.-Nr. Item-No.	1"	1/2"	Länge / mm Length / mm
4320-01			54
4320-02		3/4"	54
4320-03		1.1/2"	54

## 3/8" x 3/8"

mit Schnellwechsel  
with quick-release



3/8" vierkant, DIN 3121 - G 10  
Außenvierkant DIN 3121 - A mit Federkugel  
3/8" square, DIN 3121 - G 10  
Square DIN 3121 - A with spring-loaded ball

Art.-Nr. Item-No.	3/8"	3/8"	Länge / mm Length / mm
3931-01			46

## 1/2" x 1/2"



1/2" vierkant, DIN 3121 - G 12,5  
Außenvierkant DIN 3121 - E mit Federstift  
1/2" square, DIN 3121 - G 12,5  
Square DIN 3121 - E with spring-loaded pin

Art.-Nr. Item-No.	1/2"	1/4"	Länge / mm Length / mm
2960-01			35
2960-02		3/8"	38
2960-03		3/4"	48

## 1.1/2" x 1.1/2"



1.1/2" vierkant, DIN 3121 - H 40  
Außenvierkant DIN 3121 - E mit Federstift  
1.1/2" square, DIN 3121 - H 40  
Square DIN 3121 - E with spring-loaded pin

Art.-Nr. Item-No.	1.1/2"	1"	Länge / mm Length / mm
4410-01			95
4410-02		2.1/2"	120

## 1/2" x 1/2"

mit Schnellwechsel  
with quick-release



1/2" vierkant, DIN 3121 - G 12,5  
Außenvierkant DIN 3121 - A mit Federkugel  
1/2" square, DIN 3121 - G 12,5  
Square DIN 3121 - A with spring-loaded ball

Art.-Nr. Item-No.	1/2"	1/2"	Länge / mm Length / mm
2961-01			35

## 5/8" x 5/8"



5/8" vierkant, DIN 3121 - G 16  
Außenvierkant DIN 3121 - E mit Federstift  
5/8" square, DIN 3121 - G 16  
Square DIN 3121 - E with spring-loaded pin

Art.-Nr. Item-No.	5/8"	5/8"	Länge / mm Length / mm
4220-01			46
4220-02			70

## 2.1/2" x 2.1/2"



2.1/2" vierkant, DIN 3121 - H 63  
Außenvierkant DIN 3121 - E mit Federstift  
2.1/2" square, DIN 3121 - H 63  
Square DIN 3121 - E with spring-loaded pin

Art.-Nr. Item-No.	2.1/2"	1.1/2"	Länge / mm Length / mm
4510-01			138



# Verbindungssteile Adaptors



**3/4" x 3/4"**

mit Schnellwechsel  
with quick-release



3/4" vierkant, DIN 3121 - H 20  
Außenvierkant DIN 3121 - A mit Federkugel  
3/4" square, DIN 3121 - H 20  
Square DIN 3121 - A with spring-loaded ball

Art.-Nr. Item-No.			Länge / mm Length / mm
4241-01	3/4"	3/4"	78

**1" x 1"**

mit Schnellwechsel  
with quick-release



1" vierkant, DIN 3121 - H 25  
Außenvierkant DIN 3121 - A mit Federkugel  
1" square, DIN 3121 - H 25  
Square DIN 3121 - A with spring-loaded ball

Art.-Nr. Item-No.			Länge / mm Length / mm
4321-01	1"	1"	96



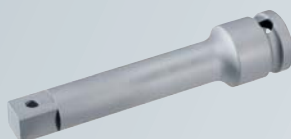
## 1/4"



1/4" vierkant, DIN 3121 - G 6,3  
Außenvierkant DIN 3121 - E mit Federstift  
1/4" square, DIN 3121 - G 6,3  
Square DIN 3121 - E with spring-loaded pin

Art.-Nr. Item-No.	Länge / mm Length / mm
1418-01	50
1418-02	100
1418-03	200

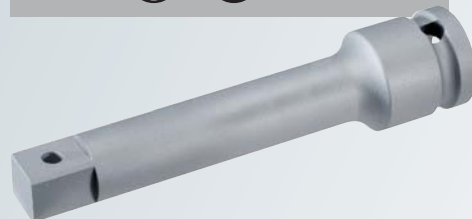
## 3/4"



3/4" vierkant, DIN 3121 - H 20  
Außenvierkant DIN 3121 - F\*  
3/4" square, DIN 3121 - H 20  
Square DIN 3121 - F\*

Art.-Nr. Item-No.	Länge / mm Length / mm
4250-01	175
4250-02	250
4250-03	330

## 2.1/2"



2.1/2" vierkant, DIN 3121 - H 63  
Außenvierkant DIN 3121 - F\*  
2.1/2" square, DIN 3121 - H 63  
Square DIN 3121 - F\*

Art.-Nr. Item-No.	Länge / mm Length / mm
4520-01	250
4520-02	500

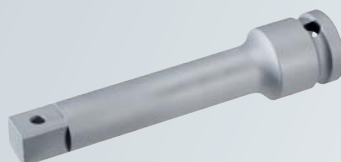
## 3/8"



3/8" vierkant, DIN 3121 - G 10  
Außenvierkant DIN 3121 - E mit Federstift  
3/8" square, DIN 3121 - G 10  
Square DIN 3121 - E with spring-loaded pin

Art.-Nr. Item-No.	Länge / mm Length / mm
3940-01	50
3940-02	75
3940-03	150
3940-04	200
3940-05	300

## 1"



1" vierkant, DIN 3121 - H 25  
Außenvierkant DIN 3121 - F\*  
1" square, DIN 3121 - H 25  
Square DIN 3121 - F\*

Art.-Nr. Item-No.	Länge / mm Length / mm
4322-01	175
4322-02	250
4322-03	330

## 1/2"



1/2" vierkant, DIN 3121 - G 12,5  
Außenvierkant DIN 3121 - E mit Federstift  
1/2" square, DIN 3121 - G 12,5  
Square DIN 3121 - E with spring-loaded pin

Art.-Nr. Item-No.	Länge / mm Length / mm
2132-01	50
2132-02	75
2132-03	125
2132-04	175
2132-05	250
2132-06	150

## 1.1/2"



1.1/2" vierkant, DIN 3121 - H 40  
Außenvierkant DIN 3121 - F\*  
1.1/2" square, DIN 3121 - H 40  
Square DIN 3121 - F\*

Art.-Nr. Item-No.	Länge / mm Length / mm
4420-01	175
4420-02	250
4420-03	500

\* Form F = mit durchgehendem Stiftloch / with continuous pin hole

**Sondermaße lieferbar / special dimensions available**

# Steckschlüssel-Einsätze

## Sockets

**1/4" C 6,3**

### Steckschlüssel-Einsätze

#### Sockets



1/4" Innenvierkant, DIN 3120 - C 6,3  
 Innensechskant DIN 3124, ISO 2725  
 1/4" square, DIN 3120 - C 6,3  
 Hexagon DIN 3124, ISO 2725

Art.-Nr. Item-No.	Größe / mm Size / mm	Länge / mm Length / mm
1400-05	5	25
1400-06	6	25
1400-07	7	25
1400-08	8	25
1400-09	9	25
1400-10	10	25
1400-11	11	25
1400-12	12	25
1400-13	13	25
1400-14	14	25

### Steckschlüssel-Einsätze

#### Sockets



1/4" Innenvierkant, DIN 3120 - C 6,3  
 E-Profil für Außen-TORX-Schrauben  
 1/4" square, DIN 3120 - C 6,3  
 E-Profile for TORX socket screws

Art.-Nr. Item-No.	Größe Size	Länge / mm Length / mm
1450-04	E 4	25
1450-05	E 5	25
1450-06	E 6	25
1450-07	E 7	25
1450-08	E 8	25
1450-10	E 10	25

**3/8" C 10**

### Steckschlüssel-Einsätze

#### Sockets



3/8" Innenvierkant, DIN 3120 - C 10  
 Innensechskant DIN 3124, ISO 2725  
 3/8" square, DIN 3120 - C 10  
 Hexagon DIN 3124, ISO 2725

Art.-Nr. Item-No.	Größe / mm Size / mm	Länge / mm Length / mm
3820-08	8	28
3820-09	9	28
3820-10	10	28
3820-11	11	28
3820-12	12	28
3820-13	13	28
3820-14	14	28
3820-15	15	28
3820-16	16	28
3820-17	17	30
3820-18	18	30
3820-19	19	30
3820-20	20	30
3820-21	21	30
3820-22	22	30
3820-23	23	30
3820-24	24	30

### Steckschlüssel-Einsätze

#### Sockets



3/8" Innenvierkant, DIN 3120 - C 10  
 Innensechskant DIN 475/2  
 3/8" square, DIN 3120 - C 10  
 double hexagon DIN 475/2

Art.-Nr. Item-No.	Größe / mm Size / mm	Länge / mm Length / mm
3821-08	8	28
3821-09	9	28
3821-10	10	28
3821-11	11	28
3821-12	12	28
3821-13	13	28
3821-14	14	28
3821-15	15	28
3821-16	16	28
3821-17	17	30
3821-18	18	30
3821-19	19	30
3821-20	20	30
3821-21	21	30
3821-22	22	30
3821-23	23	30
3821-24	24	30

**3/8" C 10**

### Steckschlüssel-Einsätze

#### Sockets



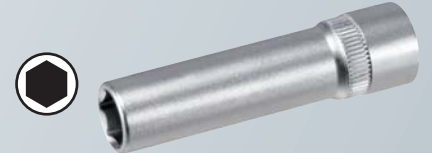
3/8" Innenvierkant, DIN 3120 - C 10  
 Innensechskant DIN 3124, ISO 2725  
 3/8" square, DIN 31210 - C 10  
 double hexagon DIN 3124, ISO 2725

Art.-Nr. Item-No.	Größe Size	Länge / mm Length / mm
3822-01	1/4"	28
3822-02	5/16"	28
3822-03	3/8"	28
3822-04	7/16"	28
3822-05	1/2"	28
3822-06	9/16"	28
3822-07	5/8"	28
3822-08	11/16"	30
3822-09	3/4"	30
3822-10	13/16"	30
3822-11	7/8"	30
3822-12	15/16"	30

### Steckschlüssel-Einsätze

#### - lange Ausführung -

#### Sockets - long version

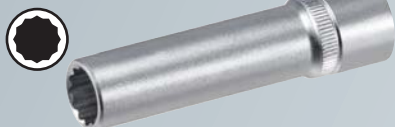


3/8" Innenvierkant, DIN 3120 - C 10  
 Innensechskant DIN 3124, ISO 502725  
 3/8" square, DIN 3120 - C 10  
 Hexagon DIN 3124, ISO 502725

Art.-Nr. Item-No.	Größe / mm Size / mm	Länge / mm Length / mm
3810-10	10	63
3810-11	11	63
3810-12	12	63
3810-13	13	63
3810-14	14	63
3810-15	15	63
3810-16	16	63
3810-17	17	63
3810-18	18	63
3810-19	19	63
3810-20	20	63
3810-21	21	63
3810-22	22	63
3810-23	23	63
3810-24	24	63

**3/8"** **C 10**

### Steckschlüssel-Einsätze - lange Ausführung - Sockets - long version



3/8" Innenvierkant, DIN 3120 - C 10  
Innenzweifkant DIN 3124, ISO 2725  
3/8" square, DIN 3120 - C 10  
double hexagon DIN 3124, ISO 2725

Art.-Nr. Item-No.	Größe / mm Size / mm	Länge / mm Length / mm
3811-10	10	63
3811-11	11	63
3811-12	12	63
3811-13	13	63
3811-14	14	63
3811-15	15	63
3811-16	16	63
3811-17	17	63
3811-18	18	63
3811-19	19	63
3811-20	20	63
3811-21	21	63
3811-22	22	63
3811-23	23	63
3811-24	24	63

### Steckschlüssel-Einsätze Sockets



3/8" Innenvierkant, DIN 3120 - C 10  
E-Profil für Außen-TORX-Schrauben  
3/8" square, DIN 3120 - C 10  
E-Profile for TORX socket screws

Art.-Nr. Item-No.	Größe Size	Länge / mm Length / mm
3850-04	E 4	28
3850-05	E 5	28
3850-06	E 6	28
3850-07	E 7	28
3850-08	E 8	28
3850-10	E 10	28
3850-11	E 11	28
3850-12	E 12	28
3850-14	E 14	28
3850-16	E 16	28

**1/2"** **C 12,5**

### Steckschlüssel-Einsätze Sockets



1/2" Innenvierkant, DIN 3120 - C 12,5  
Innensechskant DIN 3124, ISO 2725  
1/2" square, DIN 3120 - C 12,5  
Hexagon DIN 3124, ISO 2725

Art.-Nr. Item-No.	Größe / mm Size / mm	Länge / mm Length / mm
2100-08	8	38
2100-09	9	38
2100-10	10	38
2100-11	11	38
2100-12	12	38
2100-13	13	38
2100-14	14	38
2100-15	15	38
2100-16	16	38
2100-17	17	38
2100-18	18	38
2100-19	19	38
2100-20	20	38
2100-21	21	38
2100-22	22	38
2100-24	24	38
2100-27	27	42
2100-30	30	43
2100-32	32	43

**1/2"** **C 12,5**

### Steckschlüssel-Einsätze - lange Ausführung - Sockets - long version



1/2" Innenvierkant, DIN 3120 - C 12,5  
Innensechskant DIN 3124, ISO 2725  
1/2" square, DIN 3120 - C 12,5  
Hexagon DIN 3124, ISO 2725

Art.-Nr. Item-No.	Größe / mm Size / mm	Länge / mm Length / mm
2110-08	8	77
2110-09	9	77
2110-10	10	77
2110-11	11	77
2110-12	12	77
2110-13	13	77
2110-14	14	77
2110-15	15	77
2110-16	16	77
2110-17	17	77
2110-18	18	77
2110-19	19	77
2110-20	20	77
2110-21	21	77
2110-22	22	77
2110-23	23	77
2110-24	24	77
2110-25	25	77
2110-26	26	77
2110-27	27	77
2110-28	28	77
2110-29	29	77
2110-30	30	77
2110-32	32	77

### Steckschlüssel-Einsätze Sockets



1/2" Innenvierkant, DIN 3120 - C 12,5  
E-Profil für Außen-TORX-Schrauben  
1/2" square, DIN 3120 - C 12,5  
E-Profile for TORX socket screws

Art.-Nr. Item-No.	Größe Size	Länge / mm Length / mm
2150-08	E 8	38
2150-10	E 10	38
2150-11	E 11	38
2150-12	E 12	38
2150-14	E 14	38
2150-16	E 16	38
2150-18	E 18	38
2150-20	E 20	38
2150-22	E 22	38
2150-24	E 24	38

# Schraubendreher-Einsätze

## Screwdriver Sockets



**1/4" C 6,3**

### Kreuzschlitz PH

*Cross slotted PH*



1/4" Innenvierkant, DIN 3120 - C 6,3  
Phillips DIN/ISO 550  
1/4" square, DIN 3120 - C 6,3  
Phillips DIN/ISO 550

Art.-Nr. Item-No.	Größe Size	Länge / mm Length / mm
1900-01	PH 1	25
1900-02	PH 2	25
1900-03	PH 3	25
1900-04	PH 4	25

### Kreuzschlitz PZ

*Cross slotted PZ*



1/4" Innenvierkant, DIN 3120 - C 6,3  
Pozidriv DIN/ISO 8764  
1/4" square, DIN 3120 - C 6,3  
Pozidriv DIN/ISO 8764

Art.-Nr. Item-No.	Größe Size	Länge / mm Length / mm
1910-01	PZ 1	25
1910-02	PZ 2	25
1910-03	PZ 3	25

### Schlitz

*Slotted*



1/4" Innenvierkant, DIN 3120 - C 6,3  
Schlitz DIN 5264  
1/4" square, DIN 3120 - C 6,3  
Slotted DIN 5264

Art.-Nr. Item-No.	Größe / mm Size / mm	Länge / mm Length / mm
1920-08	4,0 x 0,8	25
1920-10	5,5 x 1,0	25
1920-12	7,0 x 1,2	25

**1/4" C 6,3**

### Sechskant

*Hexagon*



1/4" Innenvierkant, DIN 3120 - C 6,3  
Außensechskant DIN 7422  
1/4" square, DIN 3120 - C 6,3  
Hexagon DIN 7422

Art.-Nr. Item-No.	Größe / mm Size / mm	Länge / mm Length / mm
1930-03	3,0	25
1930-04	4,0	25
1930-05	5,0	25
1930-06	6,0	25
1930-08	8,0	25
1931-04	4,0	50

### TX

*TX*



1/4" Innenvierkant, DIN 3120 - C 6,3  
TX für Innen-TORX-Schrauben  
1/4" square, DIN 3120 - C 6,3  
TX for TORX socket screws

Art.-Nr. Item-No.	Größe Size	Länge / mm Length / mm
1940-08	T 8	25
1940-10	T 10	25
1940-15	T 15	25
1940-20	T 20	25
1940-25	T 25	25
1940-27	T 27	25
1940-30	T 30	25
1940-40	T 40	25

### TX mit Bohrung

*TX with bore hole*



1/4" Innenvierkant, DIN 3120 - C 6,3  
TX mit Bohrung für Innen-TORX-Schrauben  
1/4" square, DIN 3120 - C 6,3  
TX with bore hole for TORX socket screws

Art.-Nr. Item-No.	Größe Size	Länge / mm Length / mm
1950-08	T 8	25
1950-10	T 10	25
1950-15	T 15	25
1950-20	T 20	25
1950-25	T 25	25
1950-27	T 27	25
1950-30	T 30	25
1950-40	T 40	25

**1/4" C 6,3**

### 5-Stern mit Bohrung

*5-Stars with bore hole*



1/4" Innenvierkant, DIN 3120 - C 6,3  
5-Stern mit Bohrung  
1/4" square, DIN 3120 - C 6,3  
5 stars with bore hole

Art.-Nr. Item-No.	Größe / mm Size / mm	Länge / mm Length / mm
1960-10	10	25
1960-15	15	25
1960-20	20	25
1960-25	25	25
1960-27	27	25
1960-30	30	25
1960-40	40	25
1960-50	50	25



**Sondermaße lieferbar**  
*special dimensions available*

**3/8"** **C 10**

### XZN - Vielzahn

#### XZN



3/8" Innenvierkant, DIN 3120 - C 10  
XZN-Vielzahn  
3/8" square, DIN 3120 - C 10  
XZN

Art.-Nr. Item-No.	Größe Size	Länge / mm Length / mm
3900-05	M 5	50
3900-06	M 6	50
3900-08	M 8	50
3900-10	M 10	50
3901-05	M 5	100
3901-06	M 6	100
3901-08	M 8	100
3901-10	M 10	100

### RIBE

#### RIBE



3/8" Innenvierkant, DIN 3120 - C 10  
RIBE  
3/8" square, DIN 3120 - C 10  
RIBE

Art.-Nr. Item-No.	Größe Size	Länge / mm Length / mm
3910-05	M 5	50
3910-06	M 6	50
3910-08	M 8	50
3910-10	M 10	50
3915-05	M 5	100
3915-06	M 6	100
3915-08	M 8	100
3915-10	M 10	100

**3/8"** **C 10**

### TX

#### TX



3/8" Innenvierkant, DIN 3120 - C 10  
TX für Innen-TORX-Schrauben  
3/8" square, DIN 3120 - C 10  
TX for TORX socket screws

Art.-Nr. Item-No.	Größe Size	Länge / mm Length / mm
3920-15	T 15	50
3920-20	T 20	50
3920-25	T 25	50
3920-27	T 27	50
3920-30	T 30	50
3920-40	T 40	50
3920-45	T 45	50
3920-50	T 50	50
3921-15	T 15	100
3921-20	T 20	100
3921-25	T 25	100
3921-27	T 27	100
3921-30	T 30	100
3921-40	T 40	100
3921-45	T 45	100
3921-50	T 50	100

### TX mit Bohrung

#### TX with bore hole



3/8" Innenvierkant, DIN 3120 - C 10  
TX mit Bohrung für Innen-TORX-Schrauben  
3/8" square, DIN 3120 - C 10  
TX with bore hole for TORX socket screws

Art.-Nr. Item-No.	Größe Size	Länge / mm Length / mm
3925-15	T 15	50
3925-20	T 20	50
3925-25	T 25	50
3925-27	T 27	50
3925-30	T 30	50
3925-40	T 40	50
3925-45	T 45	50
3925-50	T 50	50
3926-15	T 15	100
3926-20	T 20	100
3926-25	T 25	100
3926-27	T 27	100
3926-30	T 30	100
3926-40	T 40	100
3926-45	T 45	100
3926-50	T 50	100

**3/8"** **C 10**

### Sechskant

#### Hexagon



3/8" Innenvierkant, DIN 3120 - C 10  
Außensechskant DIN/ISO 7422  
3/8" square, DIN 3120 - C 10  
Hexagon DIN/ISO 7422

Art.-Nr. Item-No.	Größe / mm Size / mm	Länge / mm Length / mm
3930-04	4	50
3930-05	5	50
3930-06	6	50
3930-07	7	50
3930-08	8	50
3930-10	10	50

### Kreuzschlitz PH

#### Cross slotted PH



3/8" Innenvierkant, DIN 3120 - C 10  
Phillips DIN/ISO 8764  
3/8" square, DIN 3120 - C 10  
Phillips DIN/ISO 8764

Art.-Nr. Item-No.	Größe Size	Länge / mm Length / mm
3941-01	PH 1	50
3941-02	PH 2	50
3941-03	PH 3	50

### Kreuzschlitz PZ

#### Cross slotted PZ



3/8" Innenvierkant, DIN 3120 - C 10  
Pozidriv DIN/ISO 8764  
3/8" square, DIN 3120 - C 10  
Pozidriv DIN/ISO 8764

Art.-Nr. Item-No.	Größe Size	Länge / mm Length / mm
3945-01	PZ 1	50
3945-02	PZ 2	50
3945-03	PZ 3	50

# Schraubendreher-Einsätze, 2-teilig

## Screwdriver Sockets, 2-parts



**1/2" C 12,5**

### Kreuzschlitz PH

*Cross slotted PH*



1/2" Innenvierkant, DIN 3120 - C 12,5  
Phillips DIN/ISO 8764  
1/2" square, DIN 3120 - C 12,5  
Phillips DIN/ISO 8764

Art.-Nr. Item-No.	Größe Size	Länge / mm Length / mm
2700-02	PH 2	55
2700-03	PH 3	55
2700-04	PH 4	55

### Schlitz

*Slotted*



1/2" Innenvierkant, DIN 3120 - C 12,5  
Schlitz DIN 5264-C, ISO 2380  
1/2" square, DIN 3120 - C 12,5  
Slotted DIN 5264-C, ISO 2380

Art.-Nr. Item-No.	Größe / mm Size / mm	Länge / mm Length / mm
2710-12	8,0 x 1,2	55
2710-16	10,0 x 1,6	55
2710-20	12,0 x 2,0	55
2710-25	14,0 x 2,5	55

**1/2" C 12,5**

### Sechskant

*Hexagon*



1/2" Innenvierkant, DIN 3120 - C 12,5  
Außensechskant DIN 7422  
1/2" square, DIN 3120 - C 12,5  
Hexagon DIN 7422

Art.-Nr. Item-No.	Größe Size	Länge / mm Length / mm
2720-04	4 mm	55
2720-05	5 mm	55
2720-06	6 mm	55
2720-07	7 mm	55
2720-08	8 mm	55
2720-10	10 mm	55
2720-12	12 mm	55
2720-14	14 mm	55
2720-17	17 mm	55
2720-19	19 mm	55
2722-01	3/16"	55
2722-02	7/32"	55
2722-03	1/4"	55
2722-04	5/16"	55
2722-05	3/8"	55
2722-06	7/16"	55
2722-07	1/2"	55
2722-08	9/16"	55
2725-04	4 mm	100
2725-05	5 mm	100
2725-06	6 mm	100
2725-07	7 mm	100
2725-08	8 mm	100
2725-10	10 mm	100
2725-12	12 mm	100
2725-14	14 mm	100
2725-17	17 mm	100
2725-19	19 mm	100
2726-04	4 mm	110
2726-05	5 mm	110
2726-06	6 mm	110
2726-07	7 mm	110
2726-08	8 mm	110
2726-10	10 mm	110
2726-12	12 mm	110
2726-14	14 mm	110

**1/2" C 12,5**

### XZN - Vielzahn

*XZN*



1/2" Innenvierkant, DIN 3120 - C 12,5  
XZN-Vielzahn  
1/2" square, DIN 31210 - C 12,5  
XZN

Art.-Nr. Item-No.	Größe Size	Länge / mm Length / mm
2730-05	M 5	55
2730-06	M 6	55
2730-08	M 8	55
2730-10	M 10	55
2730-12	M 12	55
2730-14	M 14	55
2730-16	M 16	55
2731-05	M 5	100
2731-06	M 6	100
2731-08	M 8	100
2731-10	M 10	100
2731-12	M 12	100
2731-14	M 14	100
2731-16	M 16	100
2732-05	M 5	110
2732-06	M 6	110
2732-08	M 8	110
2732-10	M 10	110
2732-12	M 12	110
2732-14	M 14	110
2733-12	M 12	140

### RIBE

*RIBE*



1/2" Innenvierkant, DIN 3120 - C 12,5  
RIBE  
1/2" square, DIN 3120 - C 12,5  
RIBE

Art.-Nr. Item-No.	Größe Size	Länge / mm Length / mm
2740-05	M 5	55
2740-06	M 6	55
2740-08	M 8	55
2740-10	M 10	55
2740-12	M 12	55
2740-14	M 14	55
2740-16	M 16	55
2741-05	M 5	100
2741-06	M 6	100
2741-08	M 8	100
2741-10	M 10	100
2741-12	M 12	100
2741-14	M 14	100
2741-16	M 16	100

**Sondermaße lieferbar / special dimensions available**

**1/2"** **C 12,5**

**Torx**  
*Torx*



1/2" Innenvierkant, DIN 3120 - C 12,5  
TX für Innen-TORX-Schrauben  
1/2" square, DIN 3120 - C 12,5  
TX for TORX socket screws

Art.-Nr. Item-No.	Größe Size	Länge / mm Length / mm
2750-20	T 20	55
2750-25	T 25	55
2750-27	T 27	55
2750-30	T 30	55
2750-40	T 40	55
2750-45	T 45	55
2750-50	T 50	55
2750-60	T 60	55
2750-70	T 70	55
2751-20	T 20	100
2751-25	T 25	100
2751-27	T 27	100
2751-30	T 30	100
2751-40	T 40	100
2751-45	T 45	100
2751-50	T 50	100
2751-60	T 60	100
2751-70	T 70	100
2752-20	T 20	110
2752-25	T 25	110
2752-27	T 27	110
2752-30	T 30	110
2752-40	T 40	110
2752-45	T 45	110
2752-50	T 50	110
2752-55	T 55	110
2752-60	T 60	110

**Torx mit Bohrung**  
*Torx with bore hole*



1/2" Innenvierkant, DIN 3120 - C 12,5  
TX mit Bohrung für Innen-TORX-Schrauben  
1/2" square, DIN 3120 - C 12,5  
TX with bore hole for TORX socket screws

Art.-Nr. Item-No.	Größe Size	Länge / mm Length / mm
2760-20	T 20	55
2760-25	T 25	55
2760-27	T 27	55
2760-30	T 30	55
2760-40	T 40	55
2760-45	T 45	55
2760-50	T 50	55
2760-55	T 55	55
2760-60	T 60	55



**Sondermaße lieferbar / special dimensions available**



# Kraft-Schraubendreher-Einsätze, 2-teilig

## IMPACT Screwdriver Sockets, 2-parts



**3/8"** **G 10**

### XZN - Vielzahn XZN



3/8" Innenvierkant, DIN 3121 - G 10, ISO 1174  
XZN-Vielzahn  
3/8" square, DIN 3121 - G 10, ISO 1174  
XZN

Art.-Nr. Item-No.	Größe Size	Länge / mm Length / mm
3950-05	M 5	50
3950-06	M 6	50
3950-08	M 8	50
3950-10	M 10	50
3951-05	M 5	100
3951-06	M 6	100
3951-08	M 8	100
3951-10	M 10	100

### RIBE RIBE



3/8" Innenvierkant, DIN 3121 - G 10, ISO 1174  
RIBE  
3/8" square, DIN 3121 - G 10, ISO 1174  
RIBE

Art.-Nr. Item-No.	Größe Size	Länge / mm Length / mm
3960-05	M 5	50
3960-06	M 6	50
3960-08	M 8	50
3960-10	M 10	50
3961-05	M 5	100
3961-06	M 6	100
3961-08	M 8	100
3961-10	M 10	100

**3/8"** **G 10**

### Torx Torx



3/8" Innenvierkant, DIN 3121 - G 10,  
ISO 1174, TX für Innen-TORX-Schrauben  
3/8" square, DIN 3121 - G 10,  
ISO 1174, TX for TORX socket screws

Art.-Nr. Item-No.	Größe Size	Länge / mm Length / mm
3970-15	T 15	50
3970-20	T 20	50
3970-25	T 25	50
3970-27	T 27	50
3970-30	T 30	50
3970-40	T 40	50
3970-45	T 45	50
3971-15	T 15	100
3971-20	T 20	100
3971-25	T 25	100
3971-27	T 27	100
3971-30	T 30	100
3971-40	T 40	100
3971-45	T 45	100

### Sechskant Hexagon



3/8" Innenvierkant, DIN 3121 - G 10; ISO 1174  
Außensechskant DIN 7422  
3/8" square, DIN 3121 - G 10; ISO 1174  
Hexagon DIN 7422

Art.-Nr. Item-No.	Größe / mm Size / mm	Länge / mm Length / mm
3980-04	4	50
3980-05	5	50
3980-06	6	50
3980-07	7	50
3980-08	8	50
3980-10	10	50
3981-04	4	100
3981-05	5	100
3981-06	6	100
3981-07	7	100
3981-08	8	100
3981-10	10	100

**1/2"** **G 12,5**

### Sechskant Hexagon



1/2" Innenvierkant, DIN 3121 - G 12,5,  
ISO 1174, Außensechskant DIN 7422  
1/2" square, DIN 3121 - G 12,5,  
ISO 1174, Hexagon DIN 7422

Art.-Nr. Item-No.	Größe / mm Size / mm	Länge / mm Length / mm
2920-04	4	55
2920-05	5	55
2920-06	6	55
2920-07	7	55
2920-08	8	55
2920-10	10	55
2920-12	12	55
2920-14	14	55
2921-04	4	100
2921-05	5	100
2921-06	6	100
2921-07	7	100
2921-08	8	100
2921-10	10	100
2921-12	12	100
2921-14	14	100

### XZN - Vielzahn XZN



1/2" Innenvierkant, DIN 3121 - G 12,5,  
ISO 1174, XZN-Vielzahn  
1/2" square, DIN 3121 - G 12,5,  
ISO 1174, XZN

Art.-Nr. Item-No.	Größe Size	Länge / mm Length / mm
2930-05	M 5	55
2930-06	M 6	55
2930-08	M 8	55
2930-10	M 10	55
2930-12	M 12	55
2930-14	M 14	55
2930-16	M 16	55
2931-05	M 5	100
2931-06	M 6	100
2931-08	M 8	100
2931-10	M 10	100
2931-12	M 12	100
2931-14	M 14	100
2931-16	M 16	100

Sondermaße lieferbar / special dimensions available

**1/2" G 12,5**

**RIBE**  
**RIBE**



1/2" Innenvierkant, DIN 3121 - G 12,5,  
ISO 1174, RIBE  
1/2" square, DIN 3121 - G 12,5  
ISO 1174, RIBE

Art.-Nr. Item-No.	Größe Size	Länge / mm Length / mm
2940-05	M 5	55
2940-06	M 6	55
2940-08	M 8	55
2940-10	M 10	55
2940-12	M 12	55
2940-14	M 14	55
2940-16	M 16	55

**TX**  
**TX**



1/2" Innenvierkant, DIN 3121 - G 12,5; ISO 1174  
TX für Innen-TORX-Schrauben  
1/2" square, DIN 3121 - G 12,5; ISO 1174  
TX for TORX socket screws

Art.-Nr. Item-No.	Größe Size	Länge / mm Length / mm
2950-20	T 20	55
2950-25	T 25	55
2950-27	T 27	55
2950-30	T 30	55
2950-40	T 40	55
2950-45	T 45	55
2950-50	T 50	55
2950-60	T 60	55
2950-70	T 70	55
2951-20	T 20	100
2951-25	T 25	100
2951-27	T 27	100
2951-30	T 30	100
2951-40	T 40	100
2951-45	T 45	100
2951-50	T 50	100
2951-60	T 60	100
2951-70	T 70	100

**3/4" H 20**

**TX**  
**TX**



3/4" Innenvierkant, DIN 3121 - H 20,  
TX für Innen-TORX-Schrauben  
3/4" square, DIN 3121 - H 20,  
TX for TORX socket screws

Art.-Nr. Item-No.	Größe Size	Länge / mm Length / mm
4200-55	T 55	80
4200-60	T 60	80
4200-70	T 70	80
4200-80	T 80	80
4200-90	T 90	80
4200-10	T 100	80
4201-55	T 55	130
4201-60	T 60	130
4201-70	T 70	130

**XZN - Vielzahn**  
**XZN**



3/4" Innenvierkant, DIN 3121 - H 20  
XZN-Vielzahn  
3/4" square, DIN 3121 - H 20  
XZN

Art.-Nr. Item-No.	Größe Size	Länge / mm Length / mm
4210-10	M 10	80
4210-12	M 12	80
4210-14	M 14	80
4210-16	M 16	80
4210-18	M 18	80
4211-10	M 10	130
4211-12	M 12	130
4211-14	M 14	130
4211-16	M 16	130
4211-18	M 18	130

**3/4" H 20**

**Sechskant**  
**Hexagon**



3/4" Innenvierkant, DIN 3121 - H 20,  
Außensechskant DIN 7422  
3/4" square, DIN 3121 - H 20,  
Hexagon DIN 7422

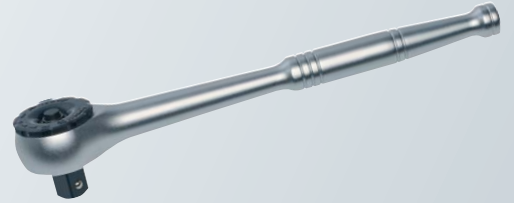
Art.-Nr. Item-No.	Größe / mm Size / mm	Länge / mm Length / mm
4230-12	12	80
4230-14	14	80
4230-17	17	80
4230-19	19	80
4230-22	22	80
4230-24	24	80
4230-27	27	80
4231-12	12	130
4231-14	14	130
4231-17	17	130
4231-19	19	130

**1/4"**

## Knarre ohne Zähne Ratchet without teeth

Außenvierkant, DIN 3120 - C 6,3

Art.-Nr. Item-No.	Länge / mm length / mm
1470-00	140

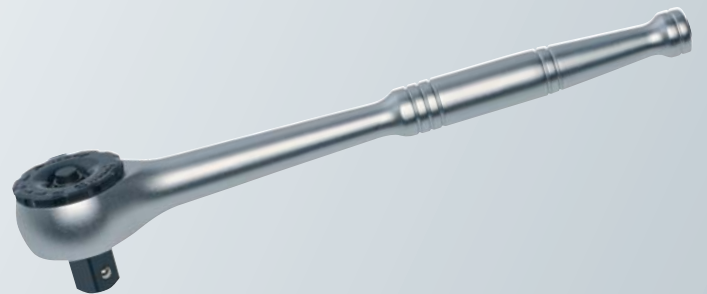


**3/8"**

## Knarre ohne Zähne Ratchet without teeth

Außenvierkant, DIN 3120 - C 10

Art.-Nr. Item-No.	Länge / mm length / mm
3800-00	200



## Verlängerungen Extension bars

DIN 3123, ISO 3316

Art.-Nr. Item-No.	Länge / mm length / mm
3860-12	125
3860-25	250

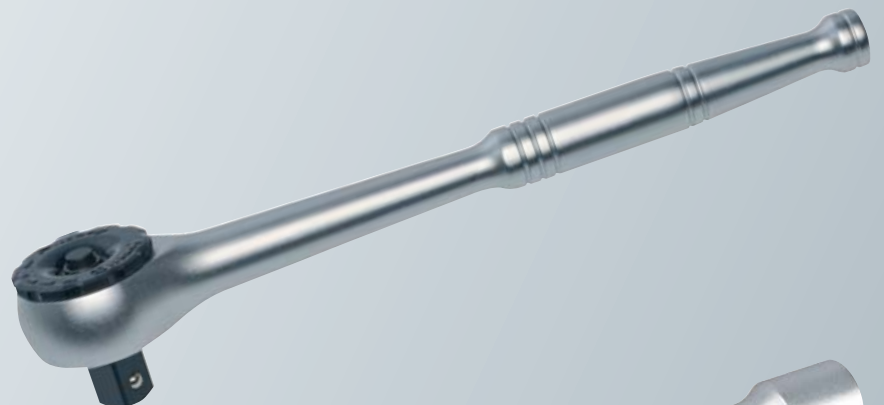


**1/2"**

## Knarre ohne Zähne Ratchet without teeth

Außenvierkant, DIN 3120 - C 12,5

Art.-Nr. Item-No.	Länge / mm length / mm
2012-00	260



## Verlängerungen Extension bars

DIN 3123, ISO 3316

Art.-Nr. Item-No.	Länge / mm length / mm
2101-12	125
2101-25	250





Eszet-Werkzeug GmbH  
Hastener Str. 31  
D-42349 Wuppertal  
Tel. +49(0)202 / 47 22 31  
Fax +49(0)202 / 47 05 87  
E-Mail: info@eszet-werkzeug.de  
www.eszet-werkzeug.de

